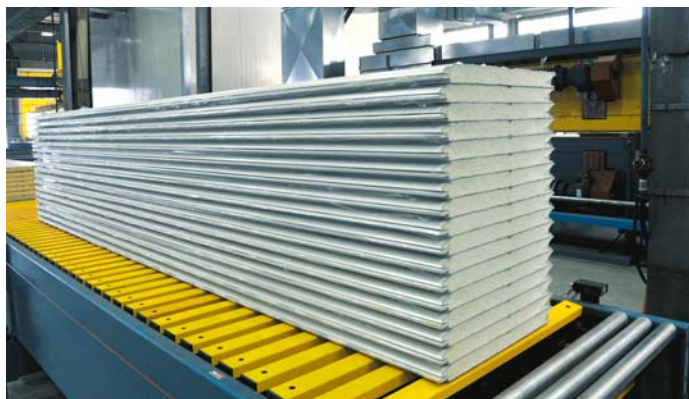
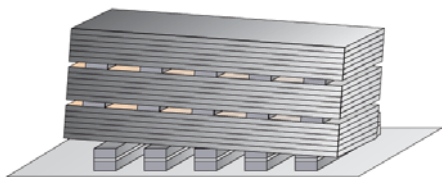


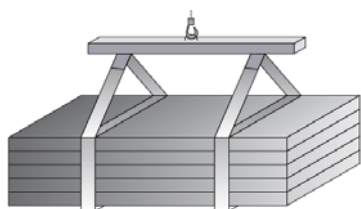
INDICATIONS POUR LE STOCKAGE ET LA MANUTENTION



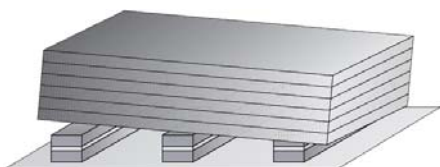
S'il est nécessaire de stocker **3 paquets** maxi superposés, les appuis devront être renforcés avec des matériaux adéquats.



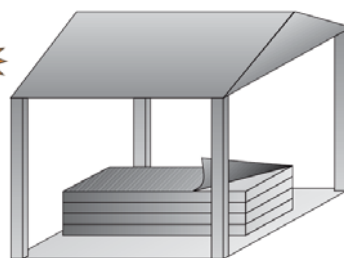
Pour le déchargement ou le levage, utiliser des palonniers appropriés et élinguer les paquets un par un avec des élingues en chanvre ou similaires, de **largeur non inférieure à 150 mm**, à l'aide de planches rigides de longueur adéquate interposées en dessus et au-dessous de chaque paquet (afin d'éviter l'écrasement latéral du paquet par l'élingue).



Poser les panneaux ou tôles avec une pente **minimale de 4%** afin d'éviter la stagnation d'eau.



La condition optimale de stockage est obtenue dans un environnement fermé. Quand ce n'est pas possible, il faut réaliser des points d'appuis appropriés sur lesquels poser les panneaux, et protéger les panneaux ou tôles par des bâches imperméables permettant le passage de l'air. Retirer la protection adhésive avant le montage et, en tous cas, pas au-delà de **100 jours** solaires à compter de la date de production.



Les matériaux galvanisés doivent être utilisés dans un laps de temps très bref, car ils craignent particulièrement l'humidité.