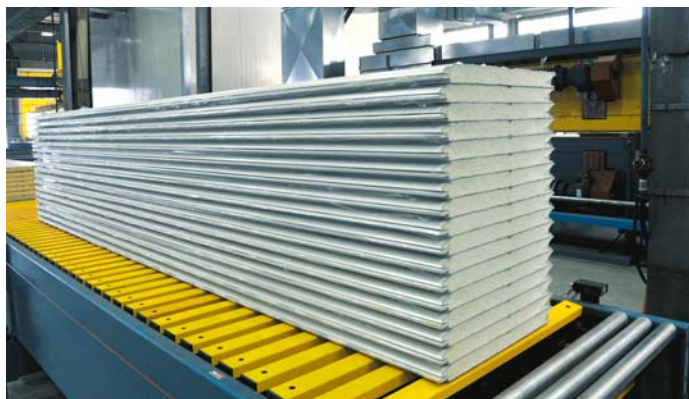
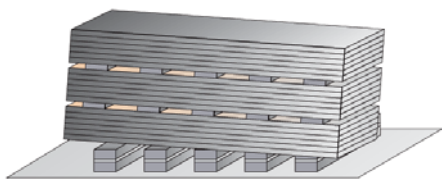


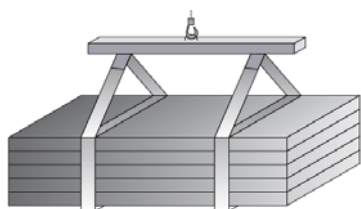
INDICAZIONI PER LO STOCCAGGIO E LA MOVIMENTAZIONE



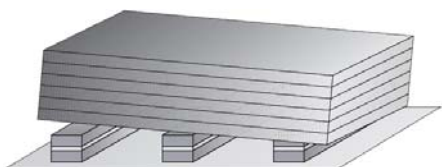
Qualora si verifichi l'esigenza di stoccare max. **3 pacchi** sovrapposti dovranno essere incrementati gli appoggi con materiali idonei.



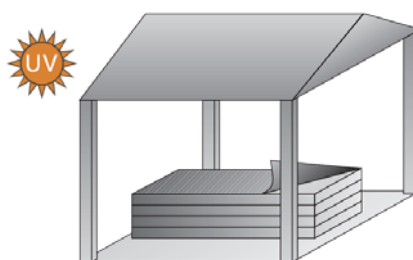
Per lo scarico ed il sollevamento utilizzare idonei bilancini ed imbragare i pacchi uno alla volta con braghe in canapa o similari, di **larghezza non inferiore a 150 mm** con interposte sopra e sotto il pacco tavole rigide di lunghezza adeguata (per impedire lo schiacciamento laterale del pacco).



Depositare i pannelli o lamiere con una **pendenza minima del 4%** per non consentire eventuali ristagni d'acqua.



La condizione ottimale di stoccaggio è in ambiente chiuso. Quando questo non è possibile occorre realizzare adeguati piani di appoggio e proteggere i pannelli o le lamiere con teli impermeabili che consentano il passaggio dell'aria. Rimuovere la protezione adesiva prima del montaggio e comunque non oltre **100 giorni** solari dalla data di produzione.



I materiali zincati devono essere utilizzati in un brevissimo lasso di tempo in quanto temono particolarmente l'umidità.