



STAINLESS STEEL

EN • DE

 **MARCEGAGLIA**
SPECIALTIES



STAINLESS STEEL GROWTH

Marcegaglia Specialties is dedicated to the manufacturing and processing of **stainless steel flat products**, **welded tubes** and **cold-drawn bars**.

The company is part of Marcegaglia group which was **founded in 1959** and, today, still fully owned by the Marcegaglia family and headquartered in Gazoldo degli Ippoliti, Mantova.

Moving ahead in the stainless sector. Within a strategy of consistent investments in its production chain, Marcegaglia Specialties has added the manufacturing of coils and sheets 1D and 2B finish to its range of austenitic and ferritic stainless steel products.

Immer weiter an die Spitze in der Edelstahlbranche. Im Zuge einer auf ständige Neuinvestitionen in ihre eigene Produktionskette ausgerichteten Unternehmensstrategie ergänzt die Firma Marcegaglia Specialties ihre Fertigung um Coils und Bleche aus rostfreiem austenitischem und ferritischem Stahl mit 1D- und 2B-Oberflächen.

1.900 million Euro Marcegaglia stainless steel turnover (2020)
Mio. Euro Umsatz (2020)

6 manufacturing plants
Werke

54 tube lines (13 HF, 33 Laser, 8 TIG)
Fertigungslinien (13 HF, 33 Laser, 8 TIG)

2 A/P lines
Produktionsstraßen zum Glühen und Beizen

2 CR Mills
Kaltwalzstraßen

1 HR CR Cut-to-length line (till 2,000 mm width)
HR CR Querteilanlage (bis 2.000 mm Breite)

2 HR CR Cut-to-length line (till 1,500 mm width)
HR CR Querteilanlage (bis 1.500 mm Breite)

1 Brushing/Polishing coil to coil line 1,500 mm width
Bürsten/Satinieren ,Coil to Coil'-Linie 1.500 mm Breite

29 finishing lines (slitting, polishing, mirror-polishing, cutting, bending, annealing)
Oberflächenveredelungslinien (Längsteilen, Satinieren, Hochglanzpolieren, Schneiden, Biegen, Glühen, piega, ricottura)

1,000 employees
Mitarbeiter



Marcegaglia Specialties stands out today as the world's top producer of stainless steel welded tubes with top-level certified manufacturing activities worldwide and an overall capacity of 700 thousand tons per year.

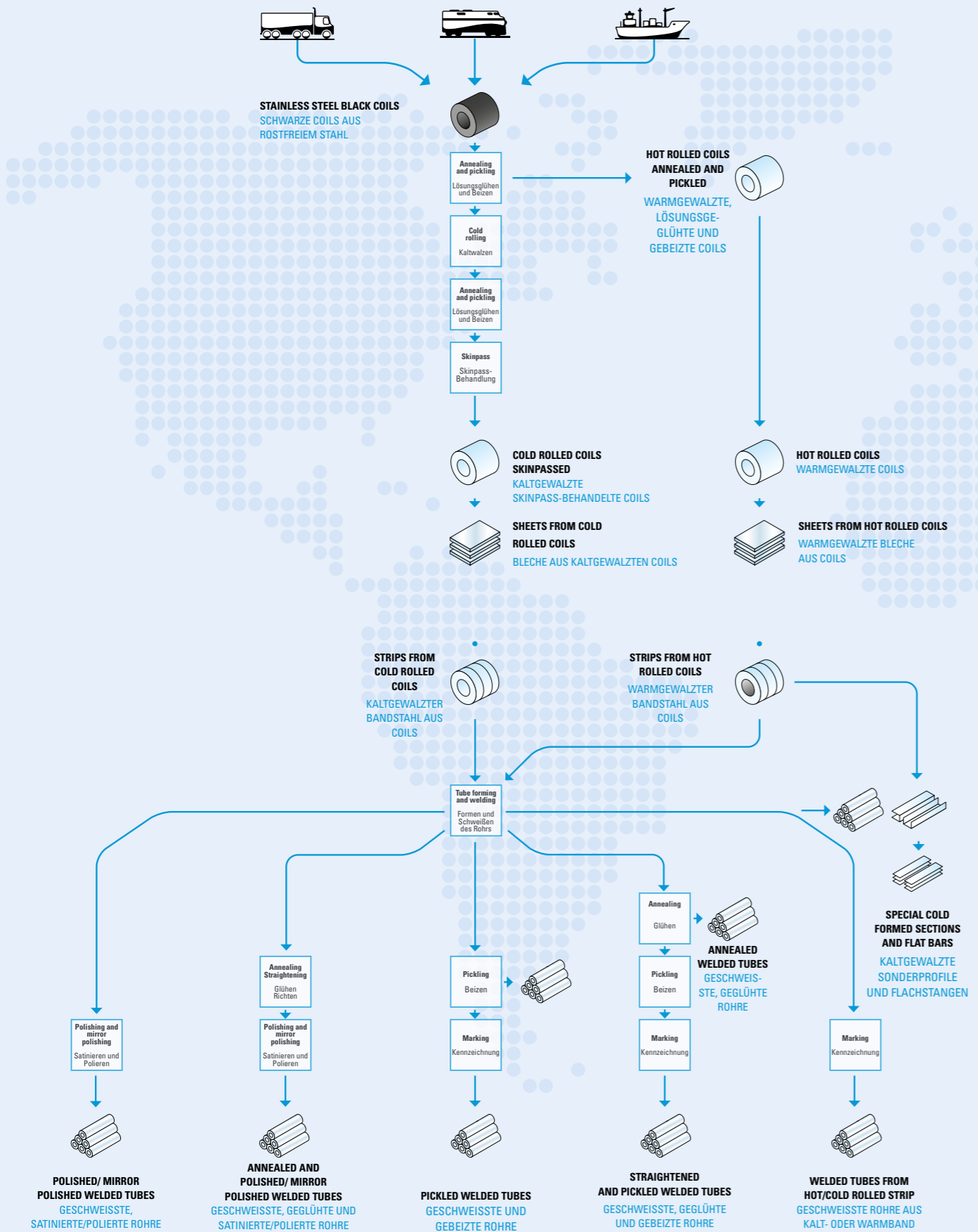
Marcegaglia ist heute der weltweit führende Hersteller von geschweißten Edelstahlrohren mit Fertigungsstätten in der ganzen Welt, die sich durch modernste Technologie und aktuellste Zertifizierungen sowie durch eine Fertigungskapazität von 700 Tausend Tonnen pro Jahr auszeichnen.

STAINLESS STEEL PRODUCTS MANUFACTURING PROCESS

FERTIGUNGSPROZESS DER ROSTFREIEN STÄHLE

INDEX

INDEX



01	STAINLESS STEEL FLAT PRODUCTS	inox@marcegaglia.com 15
<i>FLACHPRODUKTE AUS ROSTFREIEM STAHL</i>		
Stainless steel hot rolled coils _____		18
<i>Warmgewalzte Coils aus rostfreiem Stahl</i>		
Stainless steel cold rolled coils _____		20
<i>Kaltgewalzte Coils aus rostfreiem Stahl</i>		
Stainless steel hot rolled sheets _____		22
<i>Rostfreie Bleche aus warmgewalztem Stahl</i>		
Stainless steel cold rolled sheets _____		24
<i>Rostfreie Bleche aus kaltgewalztem Stahl</i>		
Stainless steel hot and cold rolled strips _____		26
<i>Warm- und kaltgewalzte Edelstahlbänder</i>		
02	STAINLESS STEEL WELDED TUBES	inox@marcegaglia.com 31
<i>GESCHWEISSTE ROHRE AUS ROSTFREIEM STAHL</i>		
03	STAINLESS STEEL LONG PRODUCTS	inox@marcegaglia.com 55
<i>LANGPRODUKTE AUS ROSTFREIEM STAHL</i>		
Stainless steel bright bars _____		56
<i>Gezogene rostfreie Stähle</i>		
Stainless steel flat bars _____		59
<i>Flachstangen aus rostfreiem Stahl</i>		
Stainless steel special cold formed sections _____		59
<i>Sonderprofile aus Edelstahl</i>		
EuMarc® stainless steel bright bars _____		60
<i>EuMarc® Flachstangen aus rostfreiem Stahl</i>		



6,2 Millionen Tonnen verarbeiteter Stahl pro Jahr

8 Milliarden Euro Umsatz

6.600 Mitarbeiter

30 Produktionsstandorte für Stahl

60 Vertriebsbüros

1. Weltweit unabhängiger Industriekonzern in der stahlverarbeitenden Industrie

1. Weltweiter Hersteller von geschweißten Edelstahlrohren

1. Hersteller von geschweißten Rohren aus C-Stahl in Europa

1. Service center in Italien

GLOBAL PLAYER IN STEEL

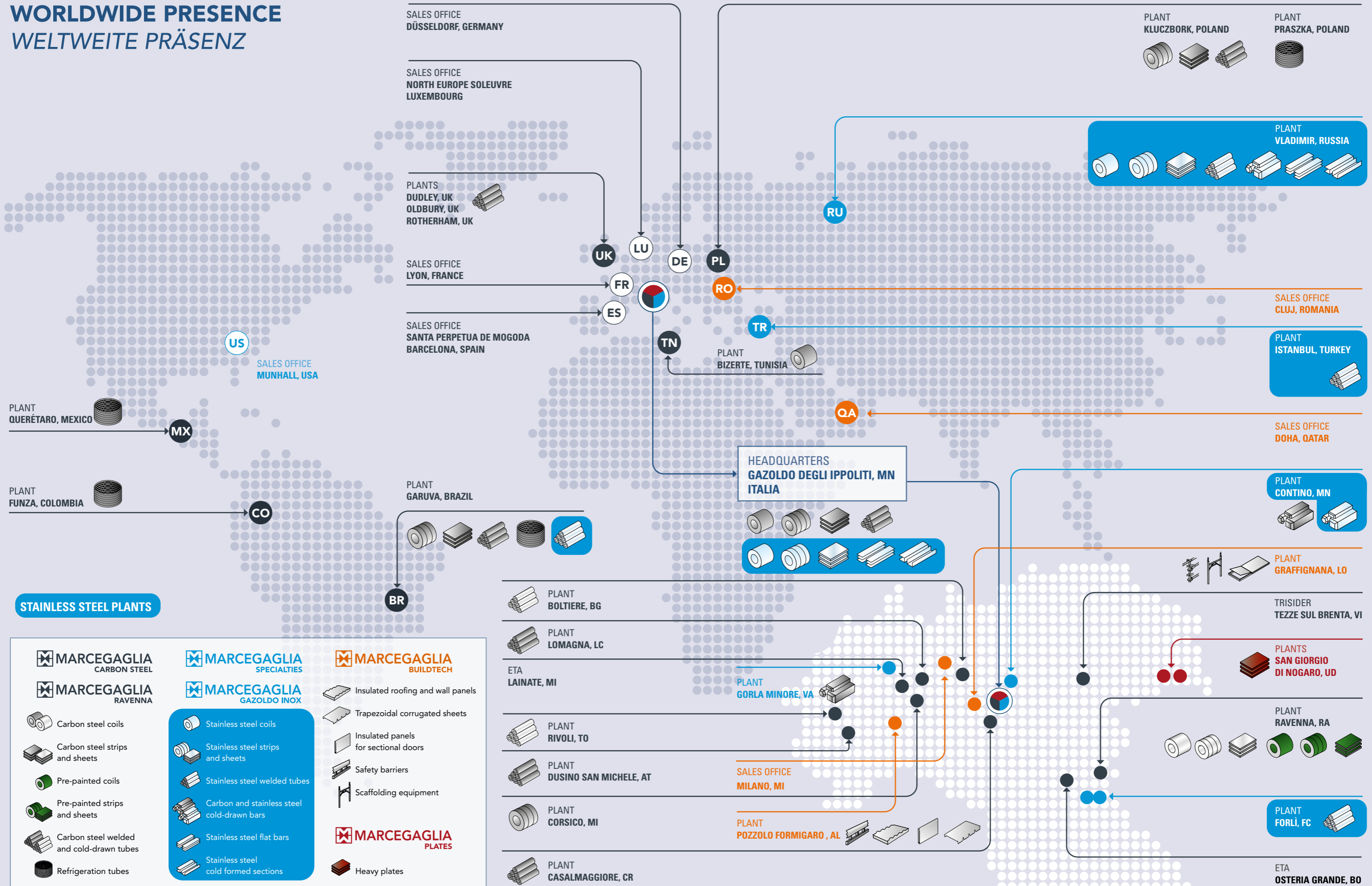
Marcegaglia is the Italian industrial group leading the European and worldwide steel market. A unique combination of the dynamic Italian family business model with the great operating capacity and presence in the international markets, typical of the large corporations.

Marcegaglia ist der führende italienische Industriekonzern der weltweiten Metallbranche. Eine einzigartige Kombination des dynamischen Geschäftsmodells der italienischen Familie mit hoher Betriebskapazität und Präsenz auf den internationalen Märkten, die typisch für große Unternehmen sind.

With 6.2 million tons of steel processed every year and 8 billion euros of yearly revenues, Marcegaglia is one of the leading players in the world steel scenario.

Mit 6,2 Millionen Tonnen verarbeitetem Stahl pro Jahr und 8 Milliarden Euro Jahresumsatz, ist Marcegaglia weltweit eines der führenden Unternehmen in der stahlverarbeitenden Industrie.

WORLDWIDE PRESENCE WELTWEITE PRÄSENZ



STAINLESS STEEL PLANTS

Carbon steel coils	Stainless steel coils	Insulated roofing and wall panels
Carbon steel strips and sheets	Stainless steel strips and sheets	Trapezoidal corrugated sheets
Pre-painted coils	Stainless steel welded tubes	Insulated panels for sectional doors
Pre-painted strips and sheets	Carbon and stainless steel cold-drawn bars	Safety barriers
Carbon steel welded and cold-drawn tubes	Stainless steel flat bars	Scaffolding equipment
Refrigeration tubes	Stainless steel cold formed sections	
		Heavy plates



MARCEGAGLIA BUSINESS MODEL

PEOPLE

CUSTOMER CARE



WIDE RANGE OF PRODUCT

HIGH MARKET DIVERSIFICATION

ECONOMY OF SCALE

STRONG
COMPANY
VALUES

FLEXIBILITY, REACTIVITY, AGILITY

QUALITY AND SERVICES

STEEL VALUES

100%

CORPORATE CULTURE

Independence, dynamism, resilience, competence, versatility, reactivity: in over sixty years of history, these distinctive values made Marcegaglia the privileged partner in the steel processing industry.

The company culture is based on people centricity and sharing of the same key values which are shaping Marcegaglia unique business model.

UNTERNEHMENSKULTUR

Unabhängigkeit, Dynamik, Widerstandsfähigkeit, Kompetenz, Vielseitigkeit, Reaktivität: in über sechzig Jahren Geschichte, ließen diese unverwechselbaren Werte Marcegaglia zum bevorzugten Partner in der stahlverarbeitenden Industrie werden.

Die Unternehmenskultur basiert auf der Mitarbeiter- und Kundenorientiertheit und dem Teilen der gleichen Schlüsselwerte, die das einzigartige Geschäftsmodell von Marcegaglia prägen.



Looking at the growth opportunities and customer needs, Marcegaglia has created a network of plants that grants high standards of competence, quality, service and know-how, also supported by an efficient logistic and distribution, to meet customer needs wherever in the world.

Marcegaglia owns 30 plants, 11 hubs located in the most strategic European production districts, 2 rail terminals and 2 port docks by the Mediterranean Sea (Ravenna and San Giorgio di Nogaro) in order to ensure maximum timeliness, flexibility and on time in delivering the products.

Im Hinblick auf die Wachstumschancen und Kundenbedürfnisse hat Marcegaglia ein Netzwerk von Produktionsstandorten geschaffen, das hohe Standards an Kompetenz, Qualität, Service und Know-How garantiert, die von einer effizienten Logistik- und Verteilungsleistung ergänzt werden, um weltweite Kundenbedürfnisse zu erfüllen.

Marcegaglia besitzt 30 Produktionsstandorte, 11 Hubs in den strategisch wichtigsten europäischen Produktionsgebieten, 2 Bahnterminals und 2 Hafendocks am Mittelmeer (Ravenna und San Giorgio di Nogaro), um ein Höchstmaß an Pünktlichkeit, Flexibilität und Termintreue bei der Lieferung der Produkte zu gewährleisten.

OUR STEEL BRINGS YOUR WORLD TO LIFE

30

A capillary presence and sophisticated logistic network to get closer to customers all over Europe and in the world

Eine engmaschige Präsenz und ein fortschrittliches logistisches Netzwerk ermöglichen, weltweit näher am Kunden zu sein

STAINLESS STEEL FLAT PRODUCTS FLACHERZEUGNISSE AUS ROSTFREIEM STAHL

DIMENSIONAL RANGE - ABMESSUNGEN

MIN. THICKNESS - MIN. STÄRKE

0,8 mm

MAX. THICKNESS - MAX. STÄRKE

12 mm

MIN. WIDTH - MIN. BREITE

35 mm

MAX. WIDTH - MAX. BREITE

2,000 mm

After first transformation, within its controlled value chain, Marcegaglia Specialties develops a huge range of the stainless steel flat products. The production program of Marcegaglia Specialties stainless steel hot-rolled and cold-rolled coils, strips, sheets covers a wide range of applications, guaranteeing specific suitability for subsequent processing.

Nach der ersten Umwandlung innerhalb seiner kontrollierten Wertschöpfungskette entwickelt Marcegaglia Specialties ein breites Sortiment an Flacherzeugnissen aus rostfreiem Stahl. Das Produktionsprogramm von Marcegaglia Specialties aus warm- und kaltgewalzten Coils, Bändern und Blechen aus Edelstahl deckt ein breites Spektrum von Anwendungen ab und garantiert eine spezifische Eignung für die weitere Verarbeitung.

TYPICAL APPLICATIONS

BEISPIELE DER HAUPTANWENDUNGSBEREICHE

A new product range of stainless steel flats make Marcegaglia Specialties the partner of choice for manufacturers who engineer solutions with steel products for general purposes, building and construction applications and pressure purposes, as well as food and beverage, automotive and mechanical applications.

Mit ihrem neuen Angebot an gewalzten Flachstählen aus rostfreiem Stahl ist die Firma Marcegaglia Specialties heute globaler Partner für diejenigen Unternehmen, die Lösungen und Fertigprodukte für das Bauwesen, die Lebensmittelbranche, die Automobilindustrie und die Mechanik entwickeln.



HOT ROLLED COILS

WARMGEWALZTE COILS AUS ROSTFREIEM STAHL

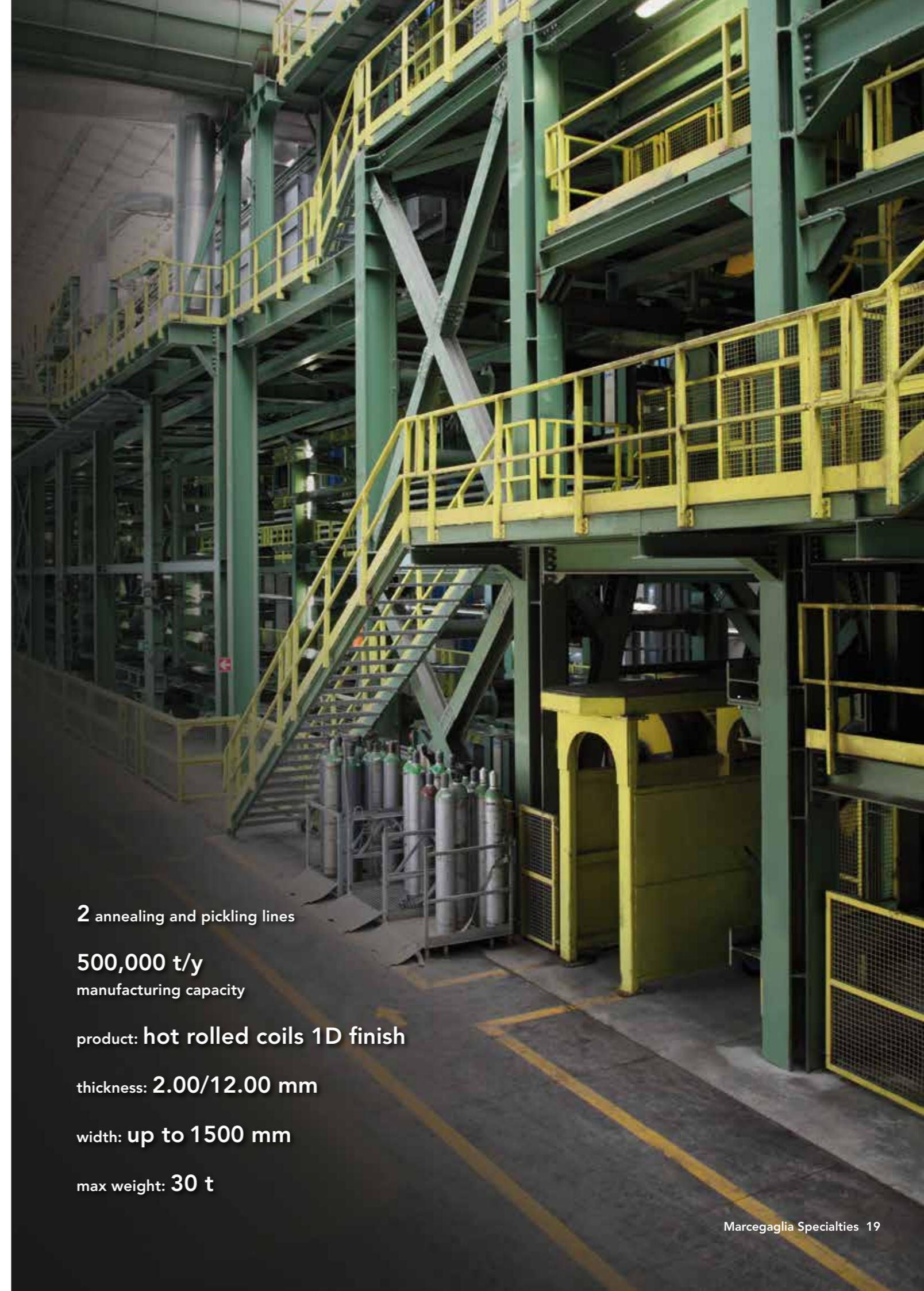
PRODUCT RANGE <i>Produktpalette</i>			
thickness mm	width mm		
	1000	1250	1500
2,0	•		
3,0	•	•	•
4,0	•	•	•
5,0	•	•	•
6,0	•	•	•
8,0	•	•	•
10,0	•	•	•
12,0	•	•	•



MANUFACTURING STANDARD <i>Herstellungsnorm</i>	FINISH <i>Feinbearbeitung</i>	PRODUCT DESIGNATION <i>Produktbezeichnung</i>	GRADE <i>Qualität</i>			
EN 10088-2 ASTM A240, A480	1D Annealed and pickled <i>Geglüht und gebeizt</i>	Stainless steel flat products for general purposes <i>Rostfreie Stähle für allgemeine Anwendungen</i>	Austenitic	<i>Austenitische Stähle</i>	Ferritic	<i>Ferritische Stähle</i>
			EN	AISI	EN	AISI
			1.4301	304	1.4016	430
			1.4307	304L	1.4512	409LI
			1.4541	321	1.4510	439L
EN 10088-4 (CE marking)	1D Annealed and pickled <i>Geglüht und gebeizt</i>	Stainless steel flat products for construction purposes <i>Rostfreie Flachstähle für strukturelle Anwendungen</i>	Austenitic	<i>Austenitische Stähle</i>	Ferritic	<i>Ferritische Stähle</i>
			EN	AISI	EN	AISI
			1.4301	304	1.4016	430
			1.4307	304L	1.4512	409LI
			1.4541	321	1.4510	439L
EN 10028-7 ASTM A240, A480 (AD 2000 W2/W10) (PED 2014/68/EU)	1D Annealed and pickled <i>Geglüht und gebeizt</i>	Stainless steel flat products for pressure purposes <i>Rostfreie Flachstähle für Druckbehälter</i>	Austenitic	<i>Austenitische Stähle</i>		
			EN	AISI		
			1.4301	304		
			1.4307	304L		
			1.4541	321		

Supply conditions - Anlieferungszustand

- Dimensional tolerances according to EN ISO 9444-2 (and other equivalent international norms)
Maßtoleranzen gemäß EN ISO 9444-2 (bzw. gem. anderen gleichwertigen internationalen Normen)
- Full or weight reduced coils *Vollgewichtige oder gewichtsreduzierte Coils*
- Slitted edges or mill edges *Beschnitten oder mit rauen Kanten*
- Control documents 2.2, 3.1, 3.2 according to EN 10204
Prüfdokumente 2.2, 3.1, 3.2 gemäß EN 10204



2 annealing and pickling lines

500,000 t/y
manufacturing capacity

product: hot rolled coils 1D finish

thickness: 2.00/12.00 mm

width: up to 1500 mm

max weight: 30 t

COLD ROLLED COILS

KALTGEWALZTE COILS AUS ROSTFREIEM STAHL

PRODUCT RANGE <i>Produktpalette</i>			
thickness mm	width mm		
	1000	1250	1500
0,8	•	•	•
1,0	•	•	•
1,2	•	•	•
1,5	•	•	•
2,0	•	•	•
2,5	•	•	•
3,0	•	•	•
4,0	•	•	•
5,0	•	•	•



MANUFACTURING STANDARD <i>Herstellungsnorm</i>	FINISH <i>Feinbearbeitung</i>	PRODUCT DESIGNATION <i>Produktbezeichnung</i>	GRADE <i>Qualität</i>			
EN 10088-2 ASTM A240, A480	2B Cold rolled and skinpassed <i>Kaltgewalzt und skinpass-behandelt</i>	Stainless steel flat products for general purposes <i>Rostfreie Stähle für allgemeine Anwendungen</i>	Austenitic	<i>Austenitische Stähle</i>	Ferritic	<i>Ferritische Stähle</i>
			EN	AISI	EN	AISI
			1.4301	304	1.4016	430
			1.4307	304L	1.4512	409LI
			1.4541	321	1.4510	439L
			1.4404	316L	1.4509	441
1.4571	316Ti	1.4521	444			
EN 10088-4 (CE marking)	2B Cold rolled and skinpassed <i>Kaltgewalzt und skinpass-behandelt</i>	Stainless steel flat products for construction purposes <i>Rostfreie Flachstähle für strukturelle Anwendungen</i>	Austenitic	<i>Austenitische Stähle</i>	Ferritic	<i>Ferritische Stähle</i>
			EN	AISI	EN	AISI
			1.4301	304	1.4016	430
			1.4307	304L	1.4512	409LI
			1.4541	321	1.4510	439L
			1.4404	316L	1.4509	441
1.4571	316Ti	1.4521	444			
EN 10028-7 ASTM A240, A480 (AD 2000 W2/W10) (PED 2014/68/EU)	2B Cold rolled and skinpassed <i>Kaltgewalzt und skinpass-behandelt</i>	Stainless steel flat products for pressure purposes <i>Rostfreie Stähle für allgemeine Anwendungen</i>	Austenitic	<i>Austenitische Stähle</i>		
			EN	AISI		
			1.4301	304		
			1.4307	304L		
			1.4541	321		
			1.4404	316L		
1.4571	316Ti					

Supply conditions - *Anlieferungszustand*

- Dimensional tolerances according to EN ISO 9445-2 (and other equivalent international norms)
Maßtoleranzen gemäß EN ISO 9445-2 (bzw. gem. anderen gleichwertigen internationalen Normen)
- Special tolerances upon request *Spezielle Toleranzen auf Anfrage*
- Full or weight reduced coils *Vollgewichtige oder gewichtsreduzierte Coils*
- Slitted edges or mill edges *Beschnitten oder mit rauen Kanten*
- Control documents 2.2, 3.1, 3.2 according to EN 10204
Prüfdokumente 2.2, 3.1, 3.2 gemäß EN 10204

NEW GRADE FOR EN 1.4571 AISI 316Ti

2B FINISH thickness 1.5 - 3 mm
1D FINISH thickness 3 - 10 mm
width 1000, 1250, 1500 mm

2 cold rolling lines

2 skinpass lines

300,000 t/y
manufacturing capacity

product: cold rolled coils 2B finish and 1D finish

thickness: 0.8/5.0 mm

width: up to 1500 mm

max weight: 30 t

HOT ROLLED SHEETS

ROSTFREIE BLECHE AUS WARMGEWALZTEM STAHL

weight kg/sheet

PRODUCT RANGE Produktpalette

thickness mm	commercial sizes mm								
	1000 x 2000	1250 x 2500	1250 x 3000	1250 x 4000	1500 x 3000	1500 x 4000	1500 x 6000	2000 x 4000	2000 x 6000
3,0	48	75	90	120	108	144	216	192	288
4,0	64	100	120	160	144	192	288	256	384
5,0	80	125	150	200	180	240	360	320	480
6,0	96	150	180	240	216	288	432	384	576
8,0	128	200	240	320	288	384	576	512	768
10,0	160	250	300	400	360	480	720	640	960
12,0	192	300	360	480	432	576	864	768	1.152

MANUFACTURING STANDARD <i>Herstellungsnorm</i>	FINISH <i>Feinbearbeitung</i>	PRODUCT DESIGNATION <i>Produktbezeichnung</i>	GRADE <i>Qualität</i>			
EN 10088-2 ASTM A240, A480	1D Annealed and pickled <i>Geglüht und gebeizt</i>	Stainless steel flat products for general purposes <i>Rostfreie Stähle für allgemeine Anwendungen</i>	Austenitic	<i>Austenitische Stähle</i>	Ferritic	<i>Ferritische Stähle</i>
			EN	AISI	EN	AISI
			1.4301	304	1.4016	430
			1.4307	304L	1.4512	409LI
			1.4541	321	1.4510	439L
EN 10088-4 (CE marking)	1D Annealed and pickled <i>Geglüht und gebeizt</i>	Stainless steel flat products for construction purposes <i>Rostfreie Flachstähle für strukturelle Anwendungen</i>	Austenitic	<i>Austenitische Stähle</i>	Ferritic	<i>Ferritische Stähle</i>
			EN	AISI	EN	AISI
			1.4301	304	1.4016	430
			1.4307	304L	1.4512	409LI
			1.4541	321	1.4510	439L
EN 10028-7 ASTM A240, A480 (AD 2000 W2/W10) (PED 2014/68/EU)	1D Annealed and pickled <i>Geglüht und gebeizt</i>	Stainless steel flat products for pressure purposes <i>Rostfreie Stähle für allgemeine Anwendungen</i>	Austenitic	<i>Austenitische Stähle</i>		
			EN	AISI		
			1.4301	304		
			1.4307	304L		
			1.4541	321		

Supply conditions - Anlieferungszustand

- Dimensional tolerances according to EN ISO 9444-2 (and other equivalent international norms)
Maßtoleranzen gemäß EN ISO 9444-2 (bzw. gem. anderen gleichwertigen internationalen Normen)

- Marking on the A-Side *Kennzeichnung auf der Oberseite*

- Control documents 2.2, 3.1, 3.2 according to EN 10204
Prüfdokumente 2.2, 3.1, 3.2 gemäß EN 10204

2 cut to length line

1 Hot rolled Cut-to-length line
(till 2,000 mm width)

2 Hot rolled Cut-to-length lines
(till 1,500 mm width)

150,000 t/y
total manufacturing
capacity hot rolled
and cold rolled sheets

HR2000

PRODUCT RANGE EXTENSION

sizes available on stock
width 2000 mm

weight kg/sheet

PRODUCT RANGE <i>Produktpalette</i>								
thickness mm	commercial sizes mm							
	1000 x 2000	1250 x 2500	1250 x 3000	1500 x 3000	1500 x 4000	2000 x 4000	1500 x 6000	2000 x 6000
0,8	13	20	24	29	38		58	
1,0	16	25	30	36	48		72	
1,2	19	30	36	43	58		86	
1,5	24	37	45	54	72	96	108	144
2,0	32	50	60	72	96	128	144	192
2,5	40	63	75	90	120	160	180	240
3,0	48	75	90	108	144	192	216	288
4,0	64	100	120	144	192	256	288	384
5,0						320		480
6,0						384		576

Standard delivery program - Standard-Lieferprogramm

MANUFACTURING STANDARD <i>Herstellungsnorm</i>	FINISH <i>Feinbearbeitung</i>	PRODUCT DESIGNATION <i>Produktbezeichnung</i>	GRADE <i>Qualität</i>			
EN 10088-2 ASTM A240, A480	2B Annealed pickled and skinpassed <i>Geglüht, gebeizt und skinpass-behandelt</i>	Stainless steel flat products for general purposes <i>Rostfreie Stähle für allgemeine Anwendungen</i>	Austenitic	<i>Austenitische Stähle</i>	Ferritic	<i>Ferritische Stähle</i>
			EN	AISI	EN	AISI
			1.4301	304	1.4016	430
			1.4307	304L	1.4512	409LI
			1.4541	321	1.4510	439L
EN 10088-4 (CE marking)	2B Annealed pickled and skinpassed <i>Geglüht, gebeizt und skinpass-behandelt</i>	Stainless steel flat products for construction purposes <i>Rostfreie Flachstähle für strukturelle Anwendungen</i>	Austenitic	<i>Austenitische Stähle</i>	Ferritic	<i>Ferritische Stähle</i>
			EN	AISI	EN	AISI
			1.4301	304	1.4016	430
			1.4307	304L	1.4512	409LI
			1.4541	321	1.4510	439L
EN 10028-7 ASTM A240, A480 (AD 2000 W2/W10) (PED 2014/68/EU)	2B Annealed pickled and skinpassed <i>Geglüht, gebeizt und skinpass-behandelt</i>	Stainless steel flat products for pressure purposes <i>Rostfreie Stähle für allgemeine Anwendungen</i>	Austenitic	<i>Austenitische Stähle</i>		
			EN	AISI		
			1.4301	304		
			1.4307	304L		
			1.4541	321		

Supply conditions - Anlieferungszustand

- Dimensional tolerances according to EN ISO 9445-2 (and other equivalent international norms)
Maßtoleranzen gemäß EN ISO 9445-2 (bzw. gem. anderen gleichwertigen internationalen Normen)
- Special tolerances upon request *Spezielle Toleranzen auf Anfrage*
- Marking on the B-Side *Kennzeichnung auf der Unterseite*
- Control documents 2.2, 3.1, 3.2 according to EN 10204 *Prüfdokumente 2.2, 3.1, 3.2 gemäß EN 10204*
- 220/240/320/400 grit polishing, scotch brite brushing, duplo and protective film suitable for fiber laser cutting
Auf Anfrage: 220/240/320 grit satiniert, Scotch-Brite-Veredelung und zum Laserschneiden geeignete Schutzfolie
- With or without paper interleave *Mit oder ohne dazwischen gelegtem Papier*

2 cut to length line

1 Cold rolled Cut-to-length line
(till 2,000 mm width)

2 Cold rolled Cut-to-length lines
(till 2,000 mm width)

150,000 t/y
total manufacturing
capacity hot rolled
and cold rolled sheets

CR2000

**PRODUCT RANGE
EXTENSION**

sizes available on stock
width 2000 mm

HOT AND COLD ROLLED STRIPS

WARM- UND KALTGEWALZTE EDELSTAHLBÄNDER

PRODUCT RANGE - HOT ROLLED STRIPS 1D

Produktpalette - Warmgewalzte Bänder 1D

thickness mm	width mm
3	from 40 up to 1500
4	from 40 up to 1500
5	from 40 up to 1500
6	from 40 up to 1500

PRODUCT RANGE - COLD ROLLED STRIPS 2B

Produktpalette - Kaltgewalzte Bänder 2B

thickness mm	width mm
0,8	from 35 up to 1500
1	from 35 up to 1500
1,2	from 35 up to 1500
1,5	from 35 up to 1500
2	from 35 up to 1500
2,5	from 35 up to 1500
3	from 35 up to 1500
4	from 35 up to 1500

MANUFACTURING STANDARD <i>Herstellungsnorm</i>	FINISH <i>Feinbearbeitung</i>	PRODUCT DESIGNATION <i>Produktbezeichnung</i>	GRADE <i>Qualität</i>			
EN 10088-2 ASTM A240, A480	1D Annealed and pickled <i>Geglüht und gebeizt</i>	Stainless steel flat products for general purposes <i>Rostfreie Stähle für allgemeine Anwendungen</i>	Austenitic	<i>Austenitische Stähle</i>	Ferritic	<i>Ferritische Stähle</i>
			EN 1.4307 1.4404	AISI 304L 316L		
	2B Annealed pickled and skinpassed <i>Geglüht, gebeizt und skinpass-behandelt</i>		Austenitic	<i>Austenitische Stähle</i>	Ferritic	<i>Ferritische Stähle</i>
			EN 1.4307 1.4404	AISI 304L 316L	EN 1.4512 1.4510 1.4509	AISI 409LI 439L 441
EN 10088-4 (CE marking)	1D Annealed and pickled <i>Geglüht und gebeizt</i>	Stainless steel flat products for construction purposes <i>Rostfreie Flachstähle für strukturelle Anwendungen</i>	Austenitic	<i>Austenitische Stähle</i>	Ferritic	<i>Ferritische Stähle</i>
			EN 1.4307 1.4404	AISI 304L 316L		
	2B Annealed pickled and skinpassed <i>Geglüht, gebeizt und skinpass-behandelt</i>		Austenitic	<i>Austenitische Stähle</i>	Ferritic	<i>Ferritische Stähle</i>
			EN 1.4307 1.4404	AISI 304L 316L	EN 1.4512 1.4510 1.4509	AISI 409LI 439L 441
EN 10028-7 ASTM A240, A480 (AD 2000 W2/W10) (PED 2014/68/EU)	1D Annealed and pickled <i>Geglüht und gebeizt</i>	Stainless steel flat products for pressure purposes <i>Rostfreie Flachstähle für Druckbehälter</i>	Austenitic	<i>Austenitische Stähle</i>		
			EN 1.4307 1.4404	AISI 304L 316L		
	2B Annealed pickled and skinpassed <i>Geglüht, gebeizt und skinpass-behandelt</i>		Austenitic	<i>Austenitische Stähle</i>		
			EN 1.4307 1.4404	AISI 304L 316L		

Supply conditions - Anlieferungszustand

- Dimensional tolerances according to EN ISO 9445-2 (and other equivalent international norms)
Maßtoleranzen gemäß EN ISO 9445-2 (bzw. gem. anderen gleichwertigen internationalen Normen)

- Special tolerances upon request *Spezielle Toleranzen auf Anfrage*



4 slitting line

50,000 t/y
total manufacturing
capacity hot rolled
and cold rolled strips

STANDARD PACKAGING

BEISPIELE DER STANDARDVERPACKUNGEN

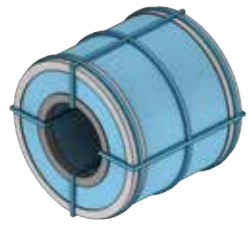


NON-STANDARD PACKAGING IS DEVELOPED ACCORDING TO CUSTOMER REQUEST

SPEZIFISCHE VERPACKUNGEN KÖNNEN IN ABSTIMMUNG MIT DEN KUNDEN ENTWICKELT UND GELIEFERT WERDEN



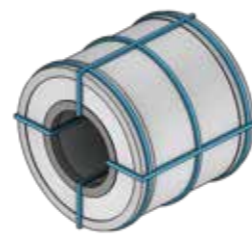
G01



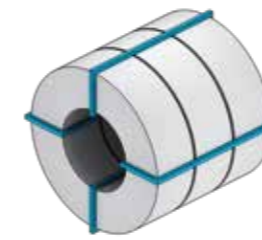
G02



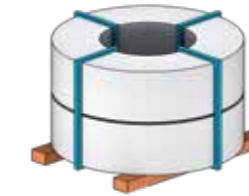
G03



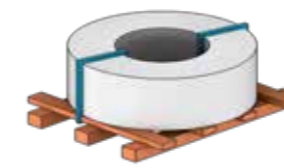
G04



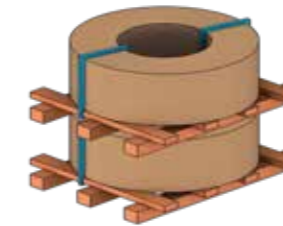
S01



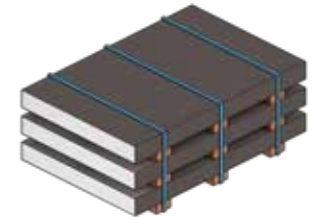
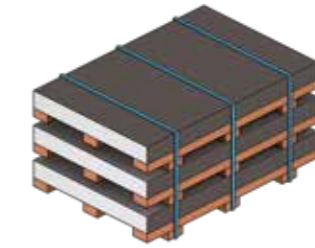
S02



S03



S04



	G01	G02	G03	G04
Pallet <i>Palette</i>			●	
Radial straps <i>Bänder radial</i>	●	●	●	●
Circumferential straps <i>Bänder umlaufend</i>	●	●	●	●
Internal metallic corner <i>Innenwinkelstück aus Metall</i>		●	●	●
External metallic or cardboard corner <i>Außenwinkelstück aus Metall oder Pappe</i>		●	●	●
Poly-coated paper <i>Polybeschichtetes Papier</i>		●	●	
Protection paper between each coil loop <i>Schutz des Außendurchmessers mit gewelltem Hartkunststoff</i>	○	○	○	○

	S01	S02	S03	S04
Radial straps <i>Bänder radial</i>	●	●	●	●
Vertical orientation <i>Vertikale Ausrichtung</i>		○		
Pallet <i>Palette</i>			○	
External protective paper <i>Außeres Schutzpapier</i>				○

Wooden pallet <i>Holzpalette</i>	●
Wooden beams <i>Holzbalken</i>	○
Straps fixed to platform <i>Am Sockel befestigte Bänder</i>	●
Plastic external sheet protection <i>Außenschutz aus Rippkarton</i>	●
Protection paper between each sheet <i>Papier zwischen jedem Blatt</i>	○
Plastic film protection on each sheet <i>Schutz aus Kunststoffolie auf jedem Blatt</i>	○

○ Optional - Optional

STAINLESS STEEL WELDED TUBES GESCHWEISSTE ROHRE AUS ROSTFREIEM STAHL

DIMENSIONAL RANGE - ABMESSUNGEN

MIN. OUTSIDE DIAMETER - MIN. AUSSENDURCHMESSER	6 mm
MAX. OUTSIDE DIAMETER - MAX. AUSSENDURCHMESSER	406,4 mm
MIN. THICKNESS - MIN. STÄRKE	0,8 mm
MAX. THICKNESS - MAX. STÄRKE	6 mm

Marcegaglia Specialties manufactures a wide range of the stainless steel welded tubes, which has led to the leading position in the production of stainless steel welded tubes. Thanks to the manufacturing processes carried out in Italy, Russia, Turkey and Brazil, Marcegaglia Specialties is the world's first producer of stainless welded tubes.

Marcegaglia Specialties stellt ein breites Sortiment an geschweißten Edelstahlrohren her, wodurch das Unternehmen heute eine führende Position bei der Herstellung von geschweißten Edelstahlrohren einnimmt. Dank der Herstellungsverfahren in seinen Standorten in Italien, Russland, der Türkei und Brasilien ist Marcegaglia Specialties der weltweit führende Hersteller von geschweißten Edelstahlrohren.

54 tube lines (13 HF, 33 Laser, 8 TIG)

260,000 t/y
manufacturing capacity

TYPICAL APPLICATIONS

BEISPIELE DER HAUPTANWENDUNGSBEREICHE

TUBES FOR MECHANICAL APPLICATIONS AND FOR CONSTRUCTIONS

RÖHREN FÜR MECHANISCHE ANWENDUNGEN UND BAUELEMENTE

Marcegaglia product range for mechanical applications comprises tubes for pumps and cylinders, tubes for elbows and fittings and tubes for heat resistances. Marcegaglia also supplies the building and constructions sector thanks to wide range of round tubes and box sections for structural uses.

Das Produktsortiment von Marcegaglia für mechanische Anwendungen umfasst Rohre für Pumpen und Zylinder, Rohre für Kniestücke und Fittings sowie Rohre für hitzebeständige Anwendungen. Marcegaglia beliefert auch den Bau und Bauelementesektor aus seinem breiten Sortiment an Rundrohren und Kastenprofilen für Bauanwendungen.

PROCESS PIPES FOR FLUIDS

ROHRE FÜR DEN TRANSPORT VON FLÜSSIGKEITEN

Marcegaglia process pipe range includes certified products for applications in the food and dairy industry, drinkable water, chemical and pharmaceutical, oil and gas, heat exchangers, electrical resistances and other mechanical applications.

Das Sortiment an Rohren für den Flüssigkeitstransport von Marcegaglia umfasst zertifizierte Produkte für Anwendungen in der Lebensmittel- und Milchprodukteindustrie, für die Bereiche Trinkwasser, Chemie und Pharmazie, Petrochemie, für Wärmetauscher, elektrische Widerstände und andere mechanische Anwendungen.

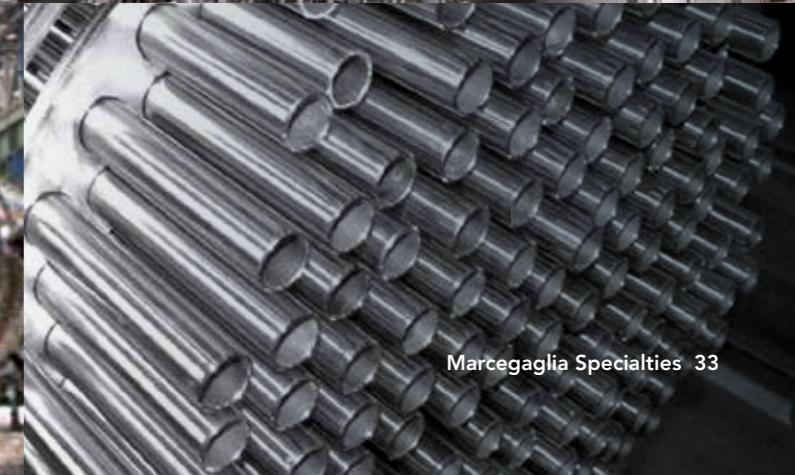


FEEDWATER HEATER TUBES FOR POWER PLANTS

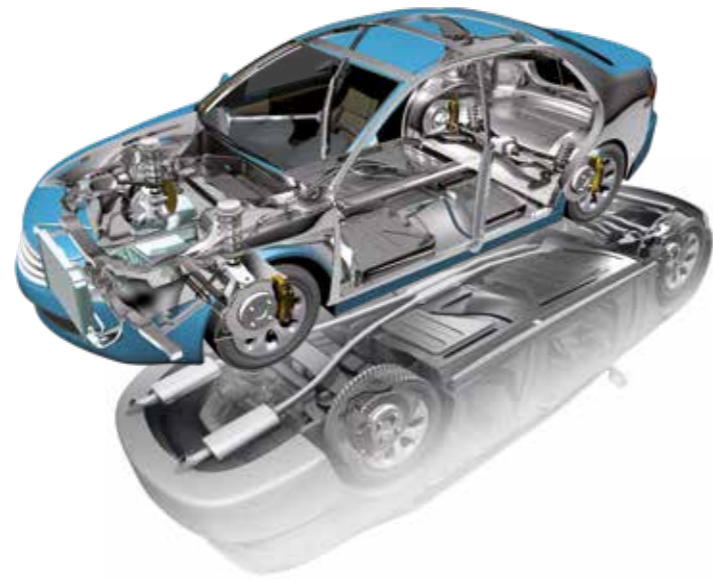
SPEISEWASERVORWÄRMERROHRE

To meet the needs of the energy sector, Marcegaglia develops a range of tubes for heat exchangers, characterized by a particular resistance to temperature changes.

Für die Anforderungen des Bereichs Energie entwickelt Marcegaglia eine Reihe von Rohren für Wärmetauscher, die sich durch eine besondere Widerstandsfähigkeit gegenüber Temperaturschwankungen auszeichnen.

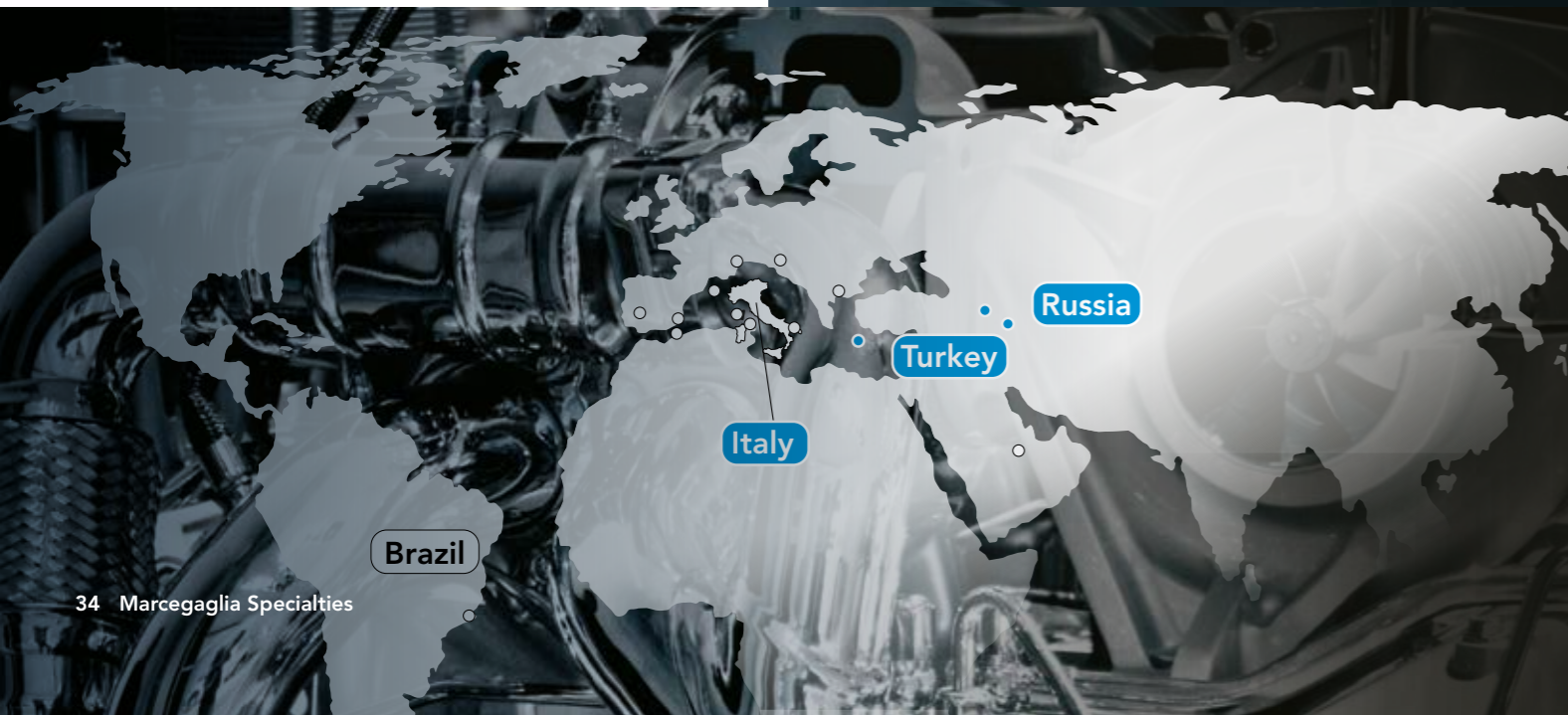


**TUBES FOR MECHANICAL
AND AUTOMOTIVE APPLICATIONS**
TUBI PER APPLICAZIONI MECCANICHE
E AUTOMOTIVE



The product range of tubes for exhaust systems, tubes for hydroforming applications and special shapes for automotive construction is engineered and manufactured in Marcegaglia Specialties stainless steel production plants worldwide: Brazil, Russia, Turkey and Italy, hosting more than 70 high-technology tube processing lines.

Das Sortiment an Rohren für Entladesysteme, für das Hydroforming sowie Spezialprofile für die Automobilindustrie wird in den Werken von Marcegaglia Specialties in Brasilien, Russland, Türkei und Italien hergestellt, die über mehr als 70 Fertigungslinien für das Formen und Schweißen von Rohren aus rostfreien, austenitischen und ferritischen Stählen verfügen.



CONSTRUCTION AND ORNAMENTAL TUBES
ROHRE ZUR KONSTRUKTION
UND DEKORATION

Building with steel means excellence. Mechanical properties, aesthetic values and durability: stainless steel is the environment-friendly material of choice for contemporary architecture.

Bauen mit Stahl bedeutet, sich für die Exzellenz zu entscheiden. Mechanische und ästhetische Eigenschaften, Haltbarkeit und Umweltbewusstsein sind die Schlüsselwerte, die Edelstahl zu einem idealen Werkstoff für die Architektur machen.



MAIN MANUFACTURING STANDARDS

HAUPTFERTIGUNGSNORMEN

	MANUFACTURING STANDARD <i>Herstellungsnorm</i>	PRODUCT DESIGNATION <i>Produktbezeichnung</i>	GRADE EN <i>Stahlgüten gemäß EN</i>	GRADE AISI <i>Stahlgüten gemäß AISI</i>
MECHANICAL APPLICATIONS <i>MECHANISCHE ANWENDUNGEN</i>	EN 10217-7 EN 10296-2	Round tubes for pumps and cylinders <i>Rohre für den Transport von Flüssigkeiten in der Lebensmittel- und Käsebranche</i>	1.4301 1.4307 1.4404 1.4541 1.4571	304 304L 316L 321 316Ti
	EN 10217-7	Round tubes for elbows and fittings <i>Rohre für mechanische Anwendungen, Verbindungs- und Kurvenstücke</i>	1.4307 1.4404 1.4541 1.4571	304L 316L 321 316Ti
	EN 10217-7	Round tubes for heat resistances <i>Rohre für mechanische Anwendungen, elektrische Widerstände</i>	1.4307 1.4404 1.4541 1.4571 1.4876 2.4858	304L 316L 321 316Ti
CONSTRUCTION <i>BAUELEMENTE</i>	EN 10296-2 (round only) ASTM A554	Construction round tubes and box sections <i>Rund- und Profiltröhre für Bauelemente</i>	1.4301 1.4307 1.4404 1.4541 1.4571 1.4509 1.4510	304 304L 316L 321 316Ti 441 439L
PROCESS PIPES FOR FLUIDS <i>TRANSPORT VON FLÜSSIGKEITEN</i>	EN 10217-7 EN 10357 ASTM A270	Process pipes for the food and dairy industry <i>Rohre für den Transport von Flüssigkeiten in der Lebensmittel- und Käsebranche</i>	1.4307 1.4404	304L 316L
	EN 10217-7 DVGW GW541	Process pipes for drinkable water and press fitting <i>Rohre für den Transport von Flüssigkeiten im Trinkwasserbereich sowie Pressfittings</i>	1.4404 1.4521	316L 444
	EN 10217-7 EN 10312	Process pipes for water treatment <i>Rohre für den Transport von Flüssigkeiten im Bereich der Wasseraufbereitung</i>	1.4307 1.4404 1.4541 1.4571	304L 316L 321 316Ti
	EN 10217-7	Process pipes for the pulp and paper sector <i>Rohre für den Transport von Flüssigkeiten in der Papierindustrie</i>	1.4307 1.4404 1.4541 1.4571	304L 316L 321 316Ti
	EN 10217-7 AD 2000 W2/W10 PED 2014/68/EU	Process pipes for chemical applications <i>Rohre für den Transport von Flüssigkeiten in der chemischen Industrie</i>	1.4307 1.4404 1.4541 1.4571 1.4162 1.4362 1.4462	304L 316L 321 316Ti 2101 2304 2205
	EN 10217-7 DIN 11866	Process pipes for pharmaceutical applications <i>Rohre für den Transport von Flüssigkeiten in der pharmazeutischen Industrie</i>	1.4404	316L
	EN 10217-7 ASTM A312/A778	Process pipes for oil and gas applications <i>Rohre für den Transport von Flüssigkeiten in der Petrochemie</i>	1.4307 1.4404 1.4362 1.4462	304L 316L 2304 2205

HEAT TREATMENT <i>WÄRMEAUSTAUSCHER</i>	ASTM A803 A803M	Ferritic feedwater heater tubes <i>Ferritische Speisewasservorwärmerrohre</i>	1.4512 1.4510 1.4509	409LI 439L 441	
	ASTM A688 A688M	Austenitic feedwater heater tubes <i>Austenitische Speisewasservorwärmerrohre</i>	1.4301 1.4307 1.4404	304 304L 316L	
	EN 10217-7 ASTM A249 AD 2000 W2/W10 PED 2014/68/EU	Round tubes for heat exchangers <i>Rohre für Wärmeaustauscher</i>	1.4301 1.4307 1.4404 1.4541 1.4571 1.4162 1.4362 1.4462	304 304L 316L 321 316Ti 2101 2304 2205	
	EN 10296-2 EN 10217-7	Round tubes for evaporators for the sugar industry <i>Rohre für Wärmeaustauscher in Zuckerfabriken</i>	1.4301 1.4307 1.4404 1.4541 1.4571 1.4509 1.4512 1.4510 1.4162 1.4362	304 304L 316L 321 316Ti 441 409LI 439L 2101 2304	
	EN 10217-7 AD 2000 W2/W10	Round tubes for pressure vessels <i>Rohre für Druckbehälter</i>	1.4307 1.4404 1.45241 1.4571 1.4162 1.4362 1.4462	304L 316L 321 316Ti 2101 2304 2205	
	EN 10217-7	Tubes for boilers <i>Rohre für Heizschlangen</i>	1.4307 1.4404 1.4541 1.4571 1.4162 1.4362 1.4462	304L 316L 321 316Ti 2101 2304 2205	
	AUTOMOTIVE	EN 10296-2 ASTM A554	Round tubes for automotive, exhaust systems <i>Rundrohre für den Fahrzeugbau, Entladesysteme</i>	1.4301 1.4307 1.4541 1.4571 1.4512 1.4509 1.4510	304 304L 321 316Ti 409LI 441 439L
		EN 10296-2 ASTM A554	Round tubes for automotive, hydroforming appliance <i>Rundrohre für den Fahrzeugbau, Hydroforming</i>	1.4301 1.4307 1.4404 1.4541 1.4571 1.4512 1.4509 1.4510	304 304L 316L 321 316Ti 409LI 441 439L
		EN 10296-2 (round only) ASTM A554	Round tubes and box sections for automotive frame construction <i>Rundrohre und Spezialprofile für den Fahrzeugbau, Rahmen</i>	1.4003 1.4301 1.4307 1.4509 1.4510 1.4404	304 304L 441 439L 316L
		ORNAMENTAL <i>DEKORATION</i>	EN 10296-2 (round only) ASTM A554	Ornamental round tubes and box sections <i>Rund- und Profiltröhre zur Dekoration</i>	1.4301 1.4307 1.4404 1.4541 1.4571 1.4509 1.4510 1.4521

Supply conditions - Anlieferungszustand

- Dimensional tolerances according to manufacturing standard
Maßtoleranzen gemäß der Fertigungsnormen
- Special tolerances upon request *Spezielle Toleranzen auf Anfrage*

- Control documents 2.2, 3.1, 3.2* according to EN 10204 and specific norm requirements

Prüfdokumente 2.2, 3.1, 3.2 gemäß EN 10204 und entsprechend der spezifischen Angaben jeder einzelnen Norm

(* Upon request auf Anfrage)

MAIN STEEL GRADES
HAUPTSÄCHLICH VERWENDETE STAHLGÜTEN

METAL STRUCTURE Struktur	GRADE Qualität		INDICATIVE CHEMICAL COMPOSITION Chemische Zusammensetzung (Richtwerte)												
	EN	AISI	C	Ni	Cr	Mo	Ti	Nb	Mn	Si	P	S	N	Cu	Others
Austenitic	1.4301	304	≤ 0,07	8,00-10,50	17,00-19,50	-	-	-	≤ 2,00	≤ 1,00	≤ 0,045	≤ 0,015	≤ 0,10	-	-
Austenitic	1.4307	304L	≤ 0,03	8,00-10,00	17,50-19,50	-	-	-	≤ 2,00	≤ 1,00	≤ 0,045	≤ 0,015	≤ 0,10	-	-
Austenitic	1.4541	321	≤ 0,08	9,00-12,00	17,00-19,00	-	5xC-0,70	-	≤ 2,00	≤ 1,00	≤ 0,045	≤ 0,015	-	-	-
Austenitic	1.4404	316L	≤ 0,03	10,00-13,00	16,50-18,50	2,00-2,50	-	-	≤ 2,00	≤ 1,00	≤ 0,045	≤ 0,015	≤ 0,10	-	-
Austenitic	1.4571	316Ti	≤ 0,08	10,50-13,50	16,50-18,50	2,00-2,50	5xC-0,70	-	≤ 2,00	≤ 1,00	≤ 0,045	≤ 0,015	-	-	-
Austenitic	1.4449	317	≤ 0,08	11,00-15,00	18,00-20,00	3,00-4,00	-	-	≤ 2,00	≤ 0,75	≤ 0,045	≤ 0,030	≤ 0,10	-	-
Austenitic	1.4438	317L	≤ 0,03	11,00-15,00	18,00-20,00	3,00-4,00	-	-	≤ 2,00	≤ 0,75	≤ 0,045	≤ 0,030	≤ 0,10	-	-
Austenitic	1.4828	309	≤ 0,20	12,00-15,00	22,00-24,00	-	-	-	≤ 2,00	≤ 1,00	≤ 0,045	≤ 0,030	-	-	-
Austenitic	1.4833	309S	≤ 0,20	11,00-13,00	19,00-21,00	-	-	-	≤ 2,00	1,50-2,50	≤ 0,045	≤ 0,030	-	-	-
Austenitic	1.4845	310	≤ 0,08	19,00-22,00	24,00-26,00	≤ 0,75	-	-	≤ 2,00	≤ 1,50	≤ 0,045	≤ 0,030	-	-	-
Austenitic	1.4833	310S	≤ 0,08	19,00-22,00	24,00-26,00	-	-	-	≤ 2,00	≤ 1,50	≤ 0,045	≤ 0,030	-	-	-
Austenitic	1.4371	201LN	≤ 0,030	3,50-5,50	16,00-17,00	-	-	-	6,00-8,00	≤ 1,00	≤ 0,045	≤ 0,015	0,15-0,20	-	-
Austenitic	1.4550	347	≤ 0,08	9,00-13,00	17,00-19,00	-	-	-	≤ 2,00	≤ 0,75	≤ 0,045	≤ 0,030	-	-	Cb 10xC min
Austenitic	1.4961	347H	0,04-0,10	9,00-13,00	17,00-19,00	-	-	-	≤ 2,00	≤ 0,75	≤ 0,045	≤ 0,030	-	-	Cb 8xC min
Austenitic	1.4541	321	≤ 0,08	9,00-12,00	17,00-19,00	-	5xC-0,70	-	≤ 2,00	≤ 1,00	≤ 0,045	≤ 0,015	-	-	-
Austenitic		254SMO	≤ 0,02	17,50-18,50	19,50-20,50	6,00-6,50	-	-	≤ 1,00	≤ 0,80	≤ 0,030	≤ 1,01	0,18-0,22	0,50-1,00	-
Ni Alloy	2.4816	Inconel 600	≤ 0,15	≥ 72,00	14,70-17,00	-	-	-	≤ 1,00	≤ 0,50	-	≤ 0,015	-	≤ 0,50	-
Ni Alloy	2.4851	Inconel 601	≤ 0,10	58,00-63,00	21,00-25,00	-	-	-	≤ 1,00	≤ 0,50	-	≤ 0,015	-	≤ 1,00	-
Ni Alloy	2.4856	Inconel 625	≤ 0,10	≥ 58,00	20,00-23,00	8,00-10,00	≤ 0,40	3,15-4,15	≤ 0,50	≤ 0,50	≤ 0,015	≤ 0,015	-	-	Al ≤ 0,40, Co ≤ 1,0
Ni Alloy	2.4558	825	≤ 0,05	38,00-46,00	19,50-23,50	2,50-3,50	0,60-1,20	-	≤ 1,00	≤ 0,50	-	≤ 0,030	-	1,50-3,00	Al ≤ 0,20
Super Austenitic	1.4876	Incoloy 800	≤ 0,10	30,00-35,00	19,00-23,00	-	0,15-0,60	-	≤ 1,50	≤ 1,00	-	≤ 0,015	-	≤ 0,75	Al 0,15-0,60
Super Austenitic		AL6XN	≤ 0,03	23,50-25,50	20,00-22,00	6,00-7,00	-	-	≤ 2,00	≤ 1,00	≤ 0,040	≤ 0,030	0,18-0,25	≤ 0,75	-
Super Austenitic	1.4529	Incoloy alloy 25-6MO	≤ 0,02	24,00-26,00	19,00-21,00	6,00-7,00	-	-	≤ 2,00	≤ 0,50	≤ 0,030	≤ 0,010	0,15-0,25	0,50-1,50	-
Super Austenitic		904LV	≤ 0,02	23,00-28,00	19,00-23,00	4,00-5,00	-	-	≤ 2,00	≤ 1,00	≤ 0,045	≤ 0,035	-	1,00-2,00	-
Nickel Base	2.4858	Incoloy 825	≤ 0,05	38,00-46,00	19,50-23,50	2,50-3,50	0,60-1,20	-	≤ 1,00	≤ 0,50	-	≤ 0,030	-	1,50-3,00	Al ≤ 0,20
Ferritic	1.4512	409	≤ 0,08	≤ 0,50	10,50-11,75	-	≥ 6xC	-	≤ 1,00	≤ 1,00	≤ 0,045	≤ 0,045	-	-	-
Ferritic	1.4512	409LI	≤ 0,03	-	10,50-12,50	-	-	-	≤ 1,00	≤ 1,00	≤ 0,040	≤ 0,015	-	-	-
Ferritic	1.4016	430	≤ 0,12	≤ 0,75	16,00-18,00	-	-	-	≤ 1,00	≤ 1,00	≤ 0,040	≤ 0,030	-	-	-
Ferritic	1.4520	430Ti	≤ 0,07	≤ 0,50	17,00-19,00	-	0,20+4(C+N)	-	≤ 1,00	≤ 1,00	≤ 0,040	≤ 0,030	≤ 0,04	-	-
Ferritic	1.4510	439	≤ 0,03	≤ 0,50	17,00-19,00	-	0,20+4(C+N)	-	≤ 1,00	≤ 1,00	≤ 0,040	≤ 0,030	-	-	-
Ferritic	1.4510	439L	≤ 0,050	-	16,00-18,00	-	[4x(C+N)+0,15] -0,80	-	≤ 1,00	≤ 1,00	≤ 0,040	≤ 0,015	-	-	-
Ferritic	1.4509	441	≤ 0,03	-	17,50-18,50	-	0,10-0,60	[3xC+0,30] -1,00	≤ 1,00	≤ 1,00	≤ 0,040	≤ 0,015	-	-	-
Ferritic	1.4521	444	≤ 0,025	-	17,00-20,00	1,80-2,50	[4x(C+N)+0,15] -0,80	-	≤ 1,00	≤ 1,00	≤ 0,040	≤ 0,015	≤ 0,030	-	-
Lean Duplex*	1.4162	S32101	≤ 0,04	1,35-1,70	21,00-22,00	0,10-0,80	-	-	4,00-6,00	≤ 1,00	≤ 0,040	≤ 0,030	0,20-0,25	-	-
Duplex	1.4362	2304	≤ 0,030	3,50-5,50	22,00-24,00	0,10-0,60	-	-	≤ 2,00	≤ 1,00	≤ 0,035	≤ 0,015	0,05-0,20	0,10-0,60	-
Duplex	1.4462	2205	≤ 0,030	4,50-6,50	21,00-23,00	2,50-3,50	-	-	≤ 2,00	≤ 1,00	≤ 0,035	≤ 0,015	0,10-0,22	-	-
Duplex		AL 2003	≤ 0,03	3,00-4,00	19,50-22,50	1,50-2,00	-	-	≤ 2,00	≤ 1,00	≤ 0,030	≤ 0,020	0,14-0,20	-	-
Duplex	1.4162	LDX2101	≤ 0,04	1,35-1,70	21,00-22,00	0,10-0,80	-	-	4,00-6,00	≤ 1,00	≤ 0,040	≤ 0,030	0,20-0,25	-	-
Duplex	1.4410	2507	≤ 0,03	6,00-8,00	24,00-26,00	3,00-5,00	-	-	≤ 1,20	≤ 0,80	≤ 0,035	≤ 0,020	0,24-0,32	≤ 0,50	-

(*) Outokumpu LDX 2101, Allegheny AL 2003



weight kg/m

outside diameter mm		wall thickness mm			
		1	1,5	1,6	2
18		0,426	0,620		
19			0,657		
22		0,526	0,770		
23			0,808		
25		0,715			
28		0,676	0,995		
29			1,033		
33			1,183		
34		0,826	1,221		
35			1,258		
38		1,106	1,371	1,458	
40		0,977	1,446		
41			1,484		
43			1,559		
50,8		1,490	1,852	1,971	
51		1,496			
52		1,277	1,897		
53			1,934		
63,5			2,329	2,480	
70					3,405
76,1			2,802	2,985	
85					4,157
101,6					4,988
104					5,108
129					6,360
154					7,612
204					10,116

weight kg/m

outside diameter mm		wall thickness mm			
		1	1,2	1,5	2
15		0,351			
18		0,426			
22			0,625		
28			0,805		
35				1,258	
42				1,521	
54				1,972	
76,1					3,711
88,9					4,352
108					5,308

In order to offer the most advanced technological response and to help develop, apply and enforce the most rigorous protocols for food safety, Marcegaglia Specialties was the **first company** the stainless steel tubes to obtain for process pipes for the food and dairy industry EN 10217-7 the **EHEDG** certification, about the compliance of the preparation and packaging processes of food products, according to hygiene criteria.

Um die fortschrittlichste technologische Antwort anzubieten und bei der Entwicklung, Anwendung und Durchsetzung der strengsten Protokolle für Lebensmittelsicherheit zu helfen, war Marcegaglia Specialties **das erste Unternehmen** für Edelstahlrohre, das für Rohre für den Transport in der Lebensmittel- und Milchproduktindustrie die **EHEDG**-Zertifizierung EN 10217-7 über die Konformität der Zubereitungs- und Verpackungsprozesse von Lebensmitteln nach Hygienekriterien erhielt.

weight kg/m

outside diameter		Birmingham Wire Gauge				
		18	16	14	12	11
		1,24	1,65	2,11	2,77	3,05
mm	inches	wall thickness mm				
15,88	5/8"	0,455	0,588	0,728		
19,05	3/4"	0,553	0,719	0,895		
25,4	1"	0,750	0,981	1,231	1,570	1,707
31,8	1 1/4"	0,949	1,246	1,569	2,014	2,196
38,1	1 1/2"	1,144	1,506	1,902	2,451	2,677
44,45	1 3/4"	1,342	1,768	2,237	2,891	3,162
50,8	2"	1,539	2,031	2,573	3,331	3,647
60,3	2 3/8"	1,834	2,423	3,074	3,990	4,372
63,5	2 1/2"	1,933	2,555	3,244	4,212	4,617
76,2	3"	2,327	3,080	3,915	5,093	5,587
88,9	3 1/2"		3,605	4,585	5,974	6,557
101,6	4"		4,130	5,256	6,855	7,526
114,3	4 1/2"		4,654	5,927	7,736	8,496

ROUND PIPES Rundrohre		EN 10217-7 - ASTM A312, A778					
NPS	outside diameter mm	standard ANSI B 36-19					
		schedule 5S		schedule 10S		schedule 40S	
		wall thickness					
		mm	kg/m	mm	kg/m	mm	kg/m
3/8"	17,15			1,65	0,640	2,31	0,858
1/2"	21,34	1,65	0,814	2,11	1,016	2,77	1,288
3/4"	26,67	1,65	1,034	2,11	1,298	2,87	1,710
1"	33,4	1,65	1,312	2,77	2,125	3,38	2,541
1 1/4"	42,16	1,65	1,674	2,77	2,732	3,56	3,441
1 1/2"	48,26	1,65	1,926	2,77	3,155	3,68	4,108
2"	60,33	1,65	2,424	2,77	3,992	3,91	5,524
2 1/2"	73,03	2,11	3,747	3,05	5,345	5,16	8,769
3"	88,9	2,11	4,585	3,05	6,557	5,49	11,466
3 1/2"	101,6	2,11	5,256	3,05	7,526		
4"	114,3	2,11	5,927	3,05	8,496		

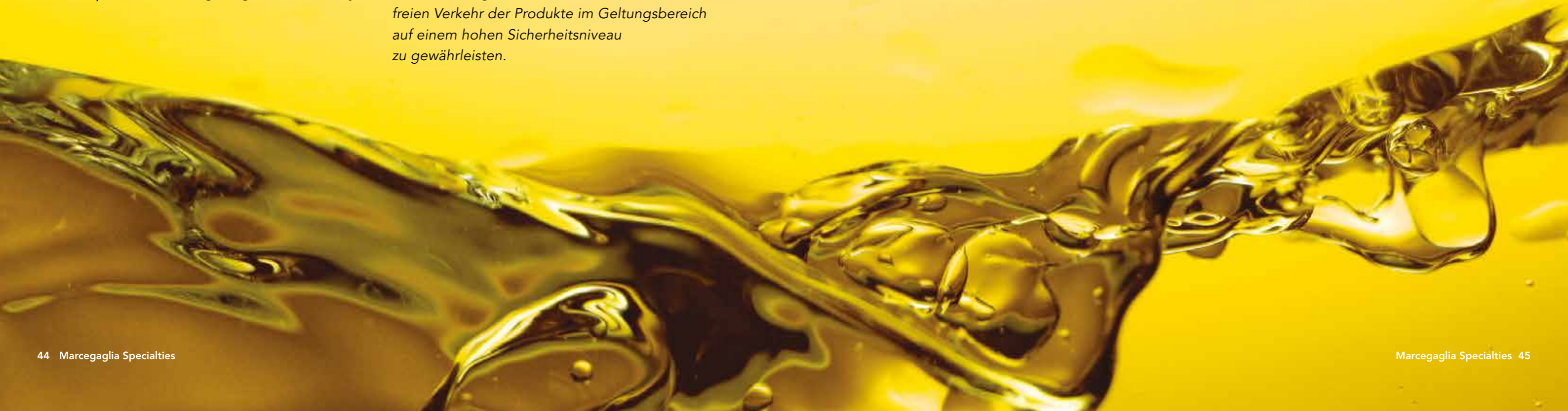


The great attention to quality and process improvement has led Marcegaglia Specialties to obtain important certifications: **round welded process pipes for oil and gas EN 10217-7** are TUV - AD2000 W2 / W10 certified, according to PED 2014/68/EU Directive about the design, construction, equipment and installation of pressure equipment.

The EU Pressure Equipment Directive aims to guarantee free movement of the products in its scope while ensuring a high level of safety.

*Die große Aufmerksamkeit für Qualitäts- und Prozessverbesserungen hat Marcegaglia Specialties dazu veranlasst, wichtige Zertifizierungen zu erlangen: **runde geschweißte Rohre für den Transport von Flüssigkeiten in der Petrochemie EN 10217-7** sind AD2000 W2/W10 TÜV-zertifiziert, entsprechen DGRL 2014/68/EU zu Design, Bauelementen, Ausrüstung und Installation von Druckgeräten.*

Die EU-Druckgeräterichtlinie zielt darauf ab, den freien Verkehr der Produkte im Geltungsbereich auf einem hohen Sicherheitsniveau zu gewährleisten.



outside diameter		Birmingham Wire Gauge					weight kg/m
		18	16	14	12	11	
		1,24	1,65	2,11	2,77	3,05	
mm	inches	wall thickness mm					
15,88	5/8"	0,455	0,588	0,728			
19,05	3/4"	0,553	0,719	0,895			
25,4	1"	0,750	0,981	1,231	1,570	1,707	
31,8	1 1/4"	0,949	1,246	1,569	2,014	2,196	
38,1	1 1/2"	1,144	1,506	1,902	2,451	2,677	
44,45	1 3/4"	1,342	1,768	2,237	2,891	3,162	
50,8	2"	1,539	2,031	2,573	3,331	3,647	
60,3	2 3/8"	1,834	2,423	3,074	3,990	4,372	
63,5	2 1/2"	1,933	2,555	3,244	4,212	4,617	
76,2	3"	2,327	3,080	3,915	5,093	5,587	
88,9	3 1/2"		3,605	4,585	5,974	6,557	
101,6	4"		4,130	5,256	6,855	7,526	
114,3	4 1/2"		4,654	5,927	7,736	8,496	



Marcegaglia Specialties manufactures a range of **stainless steel round tubes EN 10217-7** and has strengthened production with the introduction of two new laser lines, for the processing of tubes with a diameter of less than 35 mm, to better serve the market of **heat exchangers** and **boilers**.

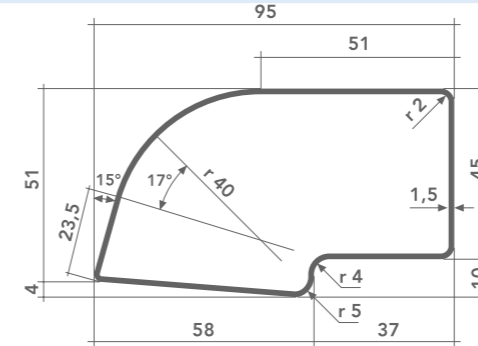
Marcegaglia Specialties fertigt eine Produktreihe von **Rundrohren aus rostfreiem Stahl EN 10217-7** und hat die Produktion mit der Einführung von zwei neuen Laserlinien verstärkt, für die Bearbeitung von Rohren mit einem Durchmesser von weniger als 35 mm, um den Markt für **Wärmetauscher** und **Heizkessel zu bedienen**.

outside diameter mm	wall thickness mm									
	1		1,2		1,5		1,8		2	
	austenitic	ferritic	austenitic	ferritic	austenitic	ferritic	austenitic	ferritic	austenitic	ferritic
20	0,476	0,471	0,565	0,559	0,695	0,688	0,820	0,812	0,901	0,893
22	0,526	0,521	0,625	0,619	0,770	0,763	0,910	0,902	1,002	0,992
25	0,601	0,595	0,715	0,708	0,883	0,874	1,046	1,036	1,152	1,141
28	0,676	0,670	0,805	0,798	0,995	0,986	1,181	1,170	1,302	1,290
30	0,726	0,719	0,865	0,857	1,070	1,060	1,271	1,259	1,402	1,389
32	0,776	0,769	0,925	0,917	1,146	1,135	1,361	1,348	1,502	1,488
35	0,851	0,843	1,016	1,006	1,258	1,246	1,496	1,482	1,653	1,637
38	0,926	0,918	1,106	1,095	1,371	1,358	1,632	1,616	1,803	1,786
40	0,977	0,967	1,166	1,155	1,446	1,432	1,722	1,705	1,903	1,885
42	1,027	1,017	1,226	1,214	1,521	1,507	1,812	1,795	2,003	1,984
43	1,052	1,041	1,256	1,243	1,559	1,543	1,857	1,839	2,053	2,033
44,5	1,089	1,078	1,301	1,288	1,615	1,599	1,925	1,906	2,128	2,108
45	1,102	1,091	1,316	1,303	1,634	1,618	1,947	1,928	2,153	2,133
48	1,177	1,166	1,406	1,393	1,747	1,730	2,082	2,062	2,304	2,282
50	1,227	1,215	1,466	1,452	1,822	1,804	2,172	2,152	2,404	2,381
50,8	1,247	1,235	1,490	1,476	1,852	1,833	2,209	2,187	2,444	2,420
52	1,277	1,264	1,526	1,511	1,897	1,878	2,263	2,240	2,504	2,480
53	1,302	1,290	1,556	1,542	1,934	1,916	2,308	2,286	2,554	2,530
54	1,327	1,314	1,587	1,571	1,972	1,953	2,353	2,330	2,604	2,579
55	1,352	1,339	1,617	1,601	2,009	1,990	2,398	2,375	2,654	2,629
57	1,402	1,389	1,677	1,661	2,085	2,065	2,488	2,464	2,754	2,728
58	1,427	1,414	1,707	1,690	2,122	2,102	2,533	2,509	2,804	2,778
60	1,477	1,463	1,767	1,750	2,197	2,176	2,623	2,598	2,905	2,877
60,3	1,495	1,470	1,776	1,758	2,209	2,187	2,637	2,611	2,920	2,891
63,5	1,565	1,550	1,872	1,854	2,329	2,306	2,781	2,754	3,080	3,050
65	1,603	1,587	1,917	1,899	2,385	2,362	2,849	2,821	3,155	3,125
70	1,728	1,711	2,067	2,047	2,573	2,548	3,074	3,044	3,405	3,373
73	1,803	1,785	2,157	2,136	2,686	2,659	3,209	3,178	3,556	3,521
75	1,853	1,835	2,218	2,196	2,761	2,734	3,299	3,267	3,656	3,620
76,1			2,251	2,229	2,802	2,775	3,349	3,317	3,711	3,675
80			2,368	2,345	2,948	2,920	3,525	3,491	3,906	3,869
83			2,458	2,434	3,061	3,031	3,660	3,624	4,056	4,017
84			2,488	2,464	3,099	3,069	3,705	3,669	4,107	4,067
85			2,518	2,494	3,136	3,106	3,750	3,714	4,157	4,117
88,9			2,635	2,610	3,283	3,251	3,926	3,888	4,352	4,310
101,6					3,760	3,724	4,498	4,455	4,988	4,940
104					3,850	3,813	4,606	4,562	5,108	5,059
108					4,000	3,962	4,787	4,741	5,308	5,258
110					4,075	4,036	4,877	4,830	5,409	5,357
114,3					4,237	4,196	5,071	5,022	5,624	5,570
127					4,714	4,669	5,643	5,589	6,260	6,200
129					4,789	4,743	5,733	5,678	6,360	6,299
130					4,826	4,780	5,778	5,723	6,410	6,349
139,7					5,191	5,141	6,215	6,156	6,896	6,830
155					5,765	5,710	6,905	6,839	7,662	7,589

To serve the automotive sector, Marcegaglia manufactures a wide range of **stainless steel round tubes EN 10296-2** for **exhaust systems** and for **hydroforming applications**, as well as **custom shaped sections** for bus frames and it is implementing its specific know-how in the production of ferritic and **duplex tubes**.

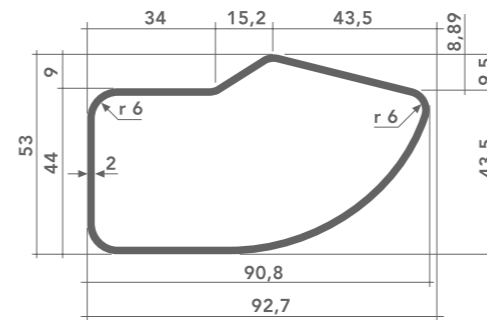
Für den Automobilbau stellt Marcegaglia eine breites Sortiment an **Rundrohren aus Edelstahl EN 10296-2** für **Auspuffanlagen** und für **Hydroforming-Anwendungen**, sowie **kundenspezifische Profile** für Busrahmen her. Marcegaglia setzt sein spezifisches Know-how auch bei der Herstellung von Ferrit- und **Duplexrohren** ein.

T. 1739 • 30%



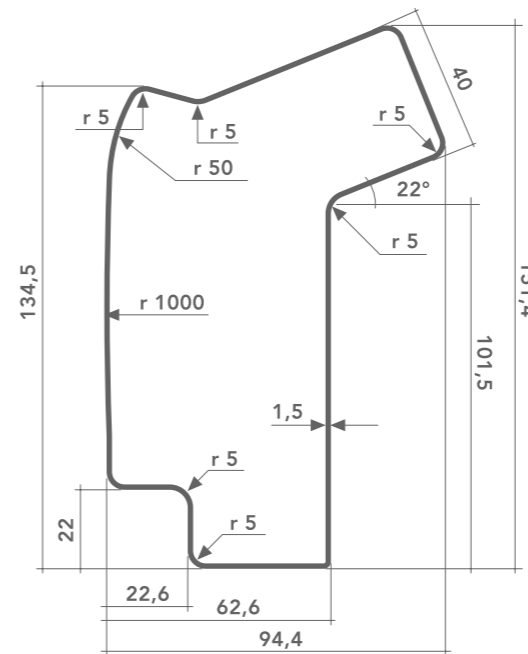
Thickness (mm)	kg/m
1,5	3,24

T. 2035 • 30%



Thickness (mm)	kg/m
2	3,90

T. 2029 • 50%



Thickness (mm)	kg/m
1,5	5,11

weight kg/m

Square hollow sections
Ferritic grade 1.4003
EN 10219-2
Quadratrohre - Ferritische Edelstahlgüte 1.4003

external dimensions		wall thickness mm			
A x A mm		1.5	2.0	3.0	4.0
20	20	0,873			
30	30	1,337	1,758		
40	40	1,801	2,377	3,492	4,559
50	50		2,995	4,42	5,796
60	60			5,347	7,032
80	80			7,202	
100	100			9,058	

weight kg/m

Rectangular hollow sections
Ferritic grade 1.4003
EN 10219-2
Rechteckrohre - Ferritische Edelstahlgüte 1.4003

external dimensions		wall thickness mm			
H x B (mm)		1.5	2.0	3.0	4.0
30	20	1,105			
40	10	1,105			
40	20	1,337	1,758		
40	30	1,569	2,067	3,028	
50	30		2,377	3,492	
50	40		2,686	3,956	
60	20		2,377		
60	30		2,686	3,956	
60	40	2,264	2,995	4,42	5,796
80	30		3,304	4,883	
80	40		3,613	5,347	
80	60			6,275	8,269
100	40		4,232	6,275	
100	50			6,739	
120	40			7,202	
120	80			9,058	11,979



SQUARE WELDED TUBES

GESCHWEISSTE VIERKANTROHRE AUS ROSTFREIEM STAHL

ASTM A554

RECTANGULAR WELDED TUBES

GESCHWEISSTE RECHTECKROHRE AUS ROSTFREIEM STAHL

ASTM A554

weight kg/m

external dimensions		wall thickness mm						
A x A mm	1	1,2	1,5	2	2,5	3	4	5
10 x 10	0,294	0,347	0,422					
15 x 15	0,453	0,538	0,661	0,857				
16 x 16	0,485	0,576	0,709	0,921				
20 x 20	0,613	0,729	0,901	1,176				
25 x 25	0,772	0,921	1,140	1,495	1,837	2,167		
30 x 30	0,932	1,112	1,379	1,814	2,236	2,645		
35 x 35	1,091	1,304	1,618	2,133	2,635	3,124		
40 x 40	1,251	1,495	1,858	2,452	3,033	3,602	4,703	
45 x 45	1,410	1,686	2,097	2,771	3,432	4,081	5,341	
50 x 50		1,878	2,336	3,090	3,831	4,559	5,979	7,349
60 x 60			2,814	3,728	4,628	5,516	7,255	8,943
70 x 70			3,293	4,366	5,426	6,473	8,531	10,538
80 x 80			3,771	5,004	6,223	7,430	9,807	12,133
100 x 100			4,728	6,279	7,818	9,344	12,359	15,323
120 x 120				7,555	9,413	11,258	14,910	18,513
150 x 150				9,469	11,805	14,129	18,738	23,298
200 x 200				12,659	15,793	18,913	25,118	31,272

weight kg/m

external dimensions		wall thickness mm						
A x B mm	1	1,2	1,5	2	2,5	3	4	5
20 x 10	0,453	0,538	0,661					
20 x 15	0,533	0,634	0,781	1,016				
25 x 10	0,533	0,634	0,781	1,016				
25 x 15	0,613	0,729	0,901	1,176				
30 x 10	0,613	0,729	0,901	1,176				
30 x 15	0,693	0,825	1,020	1,335				
30 x 20	0,772	0,921	1,140	1,495	1,837	2,167		
35 x 20	0,852	1,017	1,259	1,654	2,036	2,406		
40 x 10	0,772	0,921	1,140	1,495	1,837	2,167		
40 x 15	0,852	1,017	1,259	1,654	2,036	2,406		
40 x 20	0,932	1,112	1,379	1,814	2,236	2,645		
40 x 27	1,044	1,246	1,547	2,037	2,515	2,980		
40 x 30	1,091	1,304	1,618	2,133	2,635	3,124		
50 x 10	0,932	1,112	1,379	1,814	2,236	2,645		
50 x 20	1,091	1,304	1,618	2,133	2,635	3,124		
50 x 25	1,171	1,399	1,738	2,292	2,834	3,363		
50 x 30	1,251	1,495	1,858	2,452	3,033	3,602		
50 x 40	1,410	1,686	2,097	2,771	3,432	4,081		
60 x 10	1,091	1,304	1,618	2,133	2,635	3,124		
60 x 20	1,251	1,495	1,858	2,452	3,033	3,602		
60 x 30	1,410	1,686	2,097	2,771	3,432	4,081		
60 x 40			2,336	3,090	3,831	4,559	5,979	
70 x 20			2,097	2,771	3,432	4,081	5,341	
70 x 40			2,575	3,409	4,229	5,038	6,617	
80 x 20			2,336	3,090	3,831	4,559	5,979	
80 x 30			2,575	3,409	4,229	5,038	6,617	
80 x 40			2,814	3,728	4,628	5,516	7,255	8,943
80 x 50			3,054	4,047	5,027	5,995	7,893	9,741
80 x 60			3,293	4,366	5,426	6,473	8,531	10,538
100 x 40			3,293	4,366	5,426	6,473	8,531	10,538
100 x 50			3,532	4,685	5,824	6,952	9,169	11,336
100 x 60			3,771	5,004	6,223	7,430	9,807	12,133
100 x 80			4,250	5,641	7,021	8,387	11,083	13,728
120 x 40			3,771	5,004	6,223	7,430	9,807	12,133
120 x 60			4,250	5,641	7,021	8,387	11,083	13,728
120 x 80			4,728	6,279	7,818	9,344	12,359	15,323
150 x 50				6,279	7,818	9,344	12,359	15,323
150 x 100				7,874	9,812	11,736	15,548	19,310
160 x 80				7,555	9,413	11,258	14,910	18,513
200 x 100				9,469	11,805	14,129	18,738	23,298

Standard delivery program - Standard-Lieferprogramm

Standard delivery program - Maßtabellen des Standardlieferprogramms

weight kg/m

external dimensions		wall thickness mm			
A x B mm		1	1,2	1,5	2
21,8 x 11,8		0,426	0,505	0,620	0,801
22 x 12		0,426	0,505	0,620	0,801
24 x 13		0,452	0,536	0,659	0,854
25,4 x 8		0,452	0,536	0,659	0,854
30 x 15		0,611	0,727	0,898	1,172
30 x 20		0,649	0,772	0,954	1,247
35 x 15		0,676	0,805	0,995	1,302
38,5 x 20		0,776	0,925	1,146	1,502
41 x 20		0,819	0,977	1,209	1,588
41,27 x 15,88		0,776	0,925	1,146	1,502
48,5 x 20		0,929	1,109	1,375	1,808
50 x 10		0,851	1,016	1,258	1,653



SPECIAL SHAPES FOR WINDOW AND DOOR FRAMES
SPEZIAL-PROFILROHRE FÜR FENSTER UND TÜREN AUS ROSTFREIEM STAHL

1A	1B	1C
• 55%	• 55%	• 55%
Thickness (mm) 1,2 kg/m 1,39	Thickness (mm) 1,2 kg/m 1,68	Thickness (mm) 1,2 kg/m 1,58



outside diameter mm	wall thickness mm				
	1	1,5	2	2,5	3
10	•	•			
12	○	•○			
15		•			
16	○	•○	•		
17,2			•		
18		•	•		
20		•○	•		
21,3			•		
25		•○	•		
26,9			•		
30		•○	•		
32		•	•		
33,7			•	•	
38		•○	•		
40		•○	•○		
42,4			•	•	•
48,3			•	•	
50		○	•		
50,8		○			
60,3			•	•	
76,1			•		
88,9			•		
114,3			•		
129			•		

• Polished* - Satiniert* ○ Mirror polished - Poliert

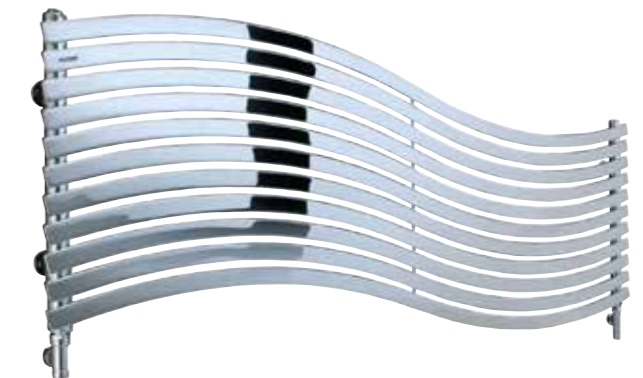


external dimensions A x A mm	wall thickness mm				
	1	1,2	1,5	2	3
15 x 15		•	•		
20 x 20		•	•	•	
25 x 25		•	•	•	
30 x 30		•	•	•	
35 x 35		•	•	•	
40 x 40	•	•	•	•	•
50 x 50			•	•	•
60 x 60				•	•
80 x 80				•	•
100 x 100					•

• Polished* - Satiniert*

dimensions A x B mm	wall thickness mm			
	1,2	1,5	2	3
20 x 10		•		
25 x 10		•		
30 x 10	•	•		
30 x 15		•	•	
30 x 20		•	•	
40 x 10		•		
40 x 15		•		
40 x 20	•	•	•	
40 x 30		•	•	
50 x 10		•		
50 x 20		•	•	
50 x 25		•	•	
50 x 30		•	•	
60 x 20		•		
60 x 30		•	•	
60 x 40		•	•	•
80 x 40			•	•
100 x 40			•	•
100 x 50			•	•
100 x 60			•	•
120 x 40			•	

• Polished* - Satiniert*



(*) Upon request - polishing available for other sizes
Auf Anfrage - Satinieren für andere Größen erhältlich

STAINLESS STEEL LONG PRODUCTS

bright and flat bars, special cold formed sections
LANGPRODUKTE AUS ROSTFREIEM STAHL
gezogen in Stangen, Flachstähle und Sonderprofile

DIMENSIONAL RANGE - ABMESSUNGEN

BRIGHT BARS - GEZOGENE ROSTFREIE STÄHLE

MIN. OUTSIDE DIAMETER - MIN. AUSSENDURCHMESSER 5 mm
MAX. OUTSIDE DIAMETER - MAX. AUSSENDURCHMESSER 100 mm

FLAT BARS - FLACHSTANGEN AUS ROSTFREIEM STAHL

MIN. WIDTH - MIN. BREITE 10 mm
MAX. WIDTH - MAX. BREITE 200 mm

MIN. THICKNESS - MIN. STÄRKE 3 mm
MAX. THICKNESS - MAX. STÄRKE 12 mm

Bright bars, flat bars and cold formed sections complete the product range of Marcegaglia stainless steel long products for applications including precision engineering, food and dairy, building and construction. Stainless steel cold-drawn bars are manufactured in Marcegaglia Contino plant, together with the production of carbon steel cold-drawn bars.

Gezogene Stähle, Flachmaterial in Stangen und kaltgeformte Profile vervollständigen das Produktsortiment an Edelstahl-Langprodukten von Marcegaglia für Anwendungen u.a. in der Feinmechanik, dem Bereich Lebensmittel und Milchprodukte, sowie im Bauwesen und für Bauelemente.

Gezogene Stäbe aus rostfreiem Stahl werden im Werk Marcegaglia Contino hergestellt, zusammen mit der Produktion von gezogenen C-Stählen.

BRIGHT BARS
GEZOGENE ROSTFREIE STÄHLE



UPON REQUEST,
GRADES AND
DIMENSIONS VARYING
FROM STANDARD
CAN BE CONSIDERED.

AUF ANFRAGE
KÖNNEN, ABWEICHEND
VOM STANDARD, AUCH
ANDERE STAHLGÜTEN
UND ABMESSUNGEN
IN BETRACHT GEZOGEN
WERDEN.



OPTIONAL PROCESSING

Eventuelle zusätzliche Bearbeitungen

Grinding - Schleifen

Polishing (grit 320) - Satinieren (Korn 320)

Chamfering - Abfasen der Enden

TESTING

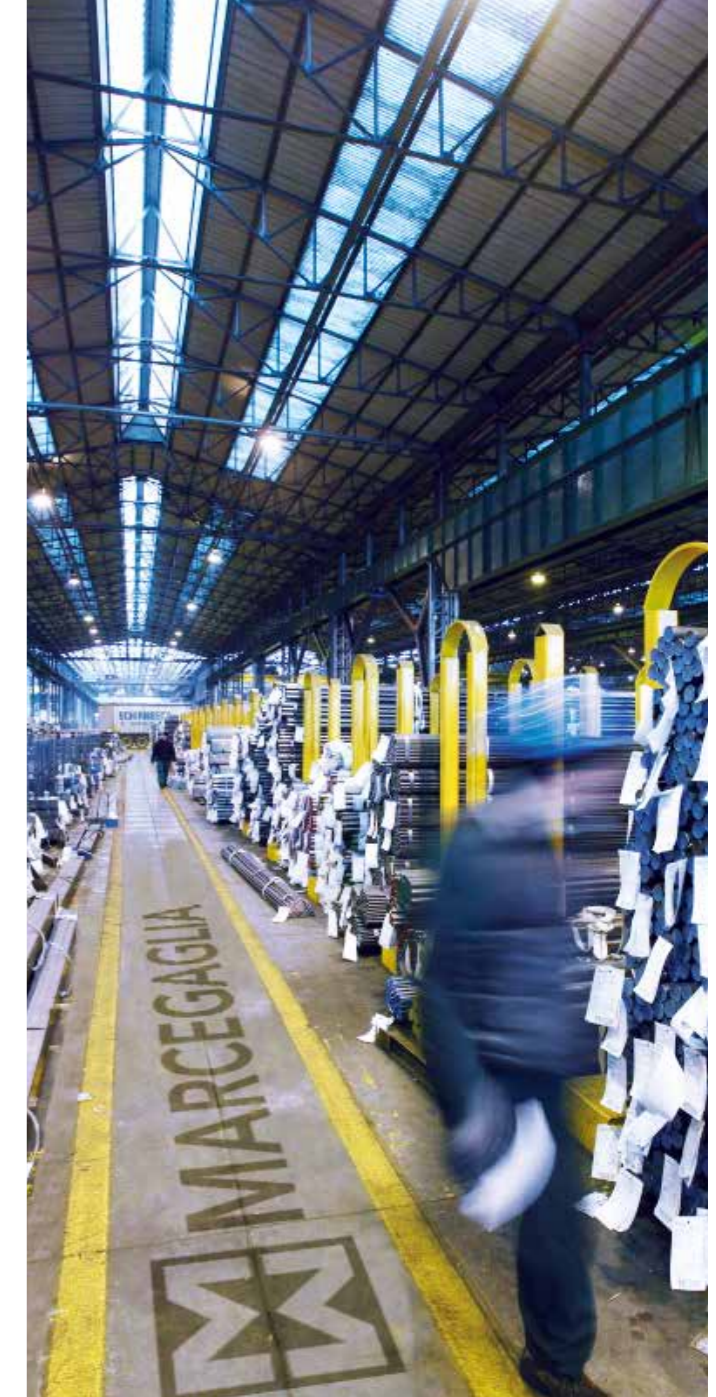
Prüfungen und Kontrollen

Rotating sensor eddy current test

Prüfung durch Induktionsstrom mit rotierendem Prüfkopf während der Herstellung

Magneto-inductive test

Magnetische Streuflussprüfung – Verwechslungsprüfung



MANUFACTURING STANDARD Herstellungsnorm	PRODUCT DESIGNATION Produktbezeichnung	GRADE Qualität
EN 10088-3	Stainless steels for general purposes Rostfreie Stähle für allgemeine Anwendungen	1.4305 (AISI 303) 1.4301 (AISI 304) 1.4307 (AISI 304L) 1.4404 (AISI 316L) 1.4104 (AISI 430F)

Supply conditions - Anlieferungszustand

- Dimensional tolerances according to EN 10278 (see table) Maßtoleranzen gemäß EN 10278 (siehe Tabelle)

- Upon request: certification according to AD 2000 W2/W10 Auf Anfrage: Zertifizierung gemäß AD 2000 W2/W10

DIMENSIONAL TOLERANCE EN 10278 Maßtoleranzen EN 10278

product type	tolerance class according to ISO 286-2				
	h6	h7	h8	h9	h11
Cold-drawn Gezogen				R	R, H
Peeled Geschält				R	
Ground Geschliffen	R	R	R	R	

R: round
H: hexagonal

R: rund
H: sechskant

STANDARD CHAMFERING EDGES Standardfasen

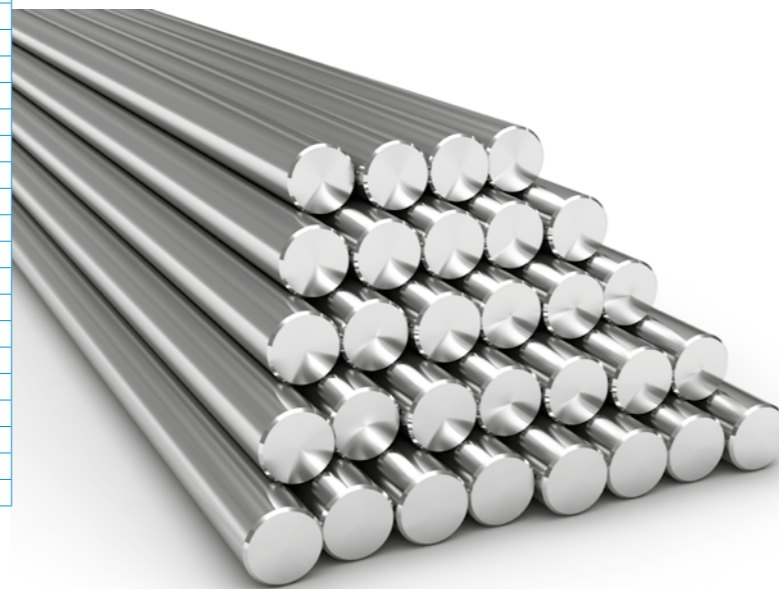
dimensions mm	45° + milled	30° + milled
8 ÷ 10	1 mm	3 mm
10 ÷ 20	1,2 mm	3,5 mm
20 ÷ 40	1,5 mm	6 mm
40 ÷ 50	2 mm	4 mm
50 ÷ 60	2,5 mm	5 mm

edge tolerance: Ø 8 ÷ 10 mm ± 0.9 mm; Ø 10 ÷ 50 mm ± 1 mm; Ø 50 ÷ 60 mm ± 1.5 mm

Toleranz der Fasen: Ø 8 ÷ 10 mm ± 0,9 mm; Ø 10 ÷ 50 mm ± 1 mm; Ø 50 ÷ 60 mm ± 1,5 mm

BRIGHT ROUND BARS Gezogene Rundstähle				
EN 10088-3				
diameter mm	1.4305 (A303)	1.4301 (A304) 1.4307 (A304L)	1.4404 (A316L)	1.4104 (A430F)
5	0,154	0,154	0,154	0,154
6	0,222	0,222	0,222	0,222
7	0,302	0,302	0,302	0,302
8	0,395	0,395	0,395	0,395
9	0,499	0,499	0,499	0,499
10	0,617	0,617	0,617	0,617
11	0,746	0,746	0,746	0,746
12	0,888	0,888	0,888	0,888
13	1,042	1,042	1,042	1,042
14	1,208	1,208	1,208	1,208
15	1,387	1,387	1,387	1,387
16	1,578	1,578	1,578	1,578
17	1,782	1,782	1,782	1,782
18	1,998	1,998	1,998	1,998
19	2,226	2,226	2,226	2,226
20	2,466	2,466	2,466	2,466
21	2,719	2,719	2,719	2,719
22	2,984	2,984	2,984	2,984
23	3,261	3,261	3,261	3,261
24	3,551	3,551	3,551	3,551
25	3,853	3,853	3,853	3,853
26	4,168	4,168	4,168	4,168
27	4,494	4,494	4,494	4,494
28	4,834	4,834	4,834	4,834
30	5,549	5,549	5,549	5,549
32	6,313	6,313	6,313	6,313
34	7,127	7,127	7,127	7,127
35	7,552	7,552	7,552	7,552
36	7,990	7,990	7,990	7,990
38	8,903	8,903	8,903	8,903
40	9,864	9,864	9,864	9,864
42	10,875	10,875	10,875	10,875
45	12,485	12,485	12,485	12,485
50	15,413	15,413	15,413	15,413
55	18,650	18,650	18,650	18,650
60	22,195	22,195	22,195	22,195
65	26,048	26,048	26,048	26,048
70	30,209	30,209	30,209	30,209
75	34,679	34,679	34,679	34,679
80	39,457	39,457	39,457	39,457
85	44,544	44,544	44,544	44,544
90	49,938	49,938	49,938	49,938
100	61,652	61,652	61,652	61,652

BRIGHT ROUND BARS Gezogene Rundstähle			
ASTM A276, A479, A582			
diameter mm - inches	1.4305 (A303)	1.4301 (A304) 1.4307 (A304L)	1.4404 (A316L)
6,35 - 1/4"	0,249	0,249	0,249
7,937 - 5/16"	0,388	0,388	0,388
9,525 - 3/8"	0,559	0,559	0,559
11,112 - 7/16"	0,761	0,761	0,761
12,7 - 1/2"	0,994	0,994	0,994
14,287 - 9/16"	1,258	1,258	1,258
15,875 - 5/8"	1,554	1,554	1,554
17,462 - 11/16"	1,880	1,880	1,880
19,05 - 3/4"	2,237	2,237	2,237
22,225 - 7/8"	3,045	3,045	3,045
25,4 - 1"	3,978	3,978	3,978



MANUFACTURING STANDARD Herstellungsnorm	PRODUCT DESIGNATION Produktbezeichnung	GRADE Qualität
EN 10088-2	Stainless steel flat products for general purposes <i>Rostfreie Stähle für allgemeine Anwendungen</i>	EN 1.4016 1.4301 1.4307 1.4541 1.4404 1.4571
EN 10028-7	Stainless steel flat products for pressure purposes <i>Rostfreie Flachstähle für Druckbehälter</i>	AISI 430 304 304L 321 316L 316Ti

FLAT BARS Flachmaterial in Stangen							
EN 10088-2 EN 10028-7							
width mm	thickness mm						
	3	4	5	6	8	10	12
10	0,24	0,32					
12	0,29	0,38	0,48	0,57			
15	0,36	0,48	0,60	0,72			
20	0,48	0,64	0,80	0,95	1,27	1,59	
25	0,60	0,80	0,99	1,19	1,59	1,99	
30	0,72	0,95	1,19	1,43	1,91	2,39	2,86
35	0,83	1,11	1,39	1,67	2,23	2,78	
40	0,95	1,27	1,59	1,91	2,54	3,18	3,82
45	1,07	1,43	1,79	2,15	2,86	3,58	
50	1,19	1,59	1,99	2,39	3,18	3,98	4,77
60	1,43	1,91	2,39	2,86	3,82	4,77	5,72
65	1,55	2,07	2,58	3,10	4,13	5,17	6,20
70	1,67	2,23	2,78	3,34	4,45	5,57	6,68
75	1,79	2,39	2,98	3,58	4,77	5,96	7,16
80	1,91	2,54	3,18	3,82	5,09	6,36	7,63
90		2,86	3,58	4,29	5,72	7,16	
100	2,39	3,18	3,98	4,77	6,36	7,95	9,54
120		3,82	4,77	5,72	7,63	9,54	11,45
125				5,96	7,95	9,94	11,93
140			5,57	6,68	8,90	11,13	13,36
150			5,96	7,16	9,54	11,93	14,31
160					10,18	12,72	15,26
180				8,59	11,45	14,31	17,17
200			7,95	9,54	12,72	15,90	19,08

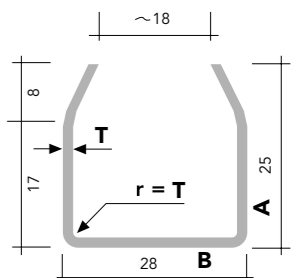
Polished bars standard availability - Standardverfügbarkeit der satinierten Produkte

Supply conditions - Anlieferungszustand

- Dimensional tolerances according to EN 10051 - Maßtoleranzen gemäß EN 10051
- Special tolerances upon request *Spezielle Toleranzen auf Anfrage*
- Control documents 2.2, 3.1, 3.2 according to EN 10204 *Prüfdokumente 2.2, 3.1, 3.2 gemäß EN 10204*
- On request: certification according to AD 2000 W2/W10 *Auf Anfrage: Zertifizierung gemäß AD 2000 W2/W10*

SPECIAL COLD FORMED SECTIONS
SPEZIELLE KALTGEFORMTE PROFILE

SPECIAL COLD FORMED SECTIONS Spezielle kaltgeformte Profile		
external dimensions	mm	
A x B mm	1	1,2
23 x 22		•
27 x 19		•
27 x 23		•
28 x 25		•
37 x 25		•
47 x 25	•	



Upon request, shapes varying from standard can be considered.
Auf Anfrage können Formen in Betracht gezogen werden, die von den Standardformen abweichen.

Standard delivery program - Standard-Lieferprogramm

Marcegaglia Specialties experience and know-how in stainless steel has led to the development of EuMarc® stainless steel bright bars, a product that meets the market needs, characterized by consistent mechanics and chemistry, made of 100% European stainless steel.

Die Erfahrung und das Know-how von Marcegaglia Specialties bei Produkten aus rostfreiem Stahl haben zur Entwicklung der gezogenen rostfreien Stähle EuMarc® geführt, einem Produkt, das den Marktbedürfnissen entspricht und sich durch konsistente Mechanik und Chemie aus 100% europäischem Edelstahl auszeichnet.



BRIGHT ROUND BARS EN 10088-3 Gezogene Rundstähle			
diameter mm	1.4305 (A303)	1.4301 (A304) 1.4307 (A304L)	1.4404 (A316L)
8	0,395	0,395	0,395
10	0,617	0,617	0,617
12	0,888	0,888	0,888
14	1,208	1,208	1,208
15	1,387	1,387	1,387
16	1,578	1,578	1,578
18	1,998	1,998	1,998
20	2,466	2,466	2,466
22	2,984	2,984	2,984
25	3,853	3,853	3,853
30	5,549	5,549	5,549
35	7,552	7,552	7,552
40	9,864	9,864	9,864
45	12,485	12,485	12,485
50	15,413	15,413	15,413
60	22,195	22,195	22,195

HEXAGONAL COLD-DRAWN BARS EN 10088-3 Gezogene Sechskantstähle	
size mm	weight kg/m
10	0,68
11	0,82
12	0,98
13	1,14
14	1,33
15	1,52
16	1,73
17	1,96
18	2,18
19	2,45
20	2,70
21	3,00
22	3,29
23	3,57
24	3,92
25	4,21
26	4,60
27	4,96
28	5,29
30	6,12
32	6,96
34	7,86
35	8,33
36	8,81
38	9,81
40	10,88
41	11,40
42	12,00
45	13,77
46	14,40
48	15,67
50	17,00
55	20,56
60	24,45
65	28,65
70	32,25
75	38,24
80	43,50

Standard delivery program - Standard-Lieferprogramm

MANUFACTURING STANDARD

Herstellungsnorm

Non-destructive testing according to EN10088-3 (Class3)
Zerstörungsfreie Prüfung nach EN10088-3 (Klasse 3)

PRODUCT DESIGNATION

Produktbezeichnung

Stainless steels for general purposes
Produkte aus rostfreiem Stahl für allgemeine Anwendungen

GRADE

Qualität

1.4305 (AISI 303)
1.4301 (AISI 304)
1.4307 (AISI 304L)
1.4404 (AISI 316L)

Supply conditions - Lieferbedingungen

- Dimensional tolerances according to EN 10278
Maßtoleranzen gemäß EN 10278

- Upon request: certification according to AD 2000 W2/W10
Auf Anfrage: Zertifizierung gemäß AD 2000 W2/W10

OPTIONAL PROCESSING

Optionale Verfahren

Grinding - Schleifen

Polishing (grit 320) - Satinieren (Korn 320)

Chamfering - Abfasen der Enden

TESTING

Prüfungen und Kontrollen

Rotating sensor eddy current test

Prüfung durch Induktionsstrom mit rotierendem Prüfkopf während der Herstellung

Magneto-inductive test - Magnetische Streuflussprüfung – Verwechslungsprüfung

STANDARD CHAMFERING EDGES

Standardfasen

dimensions mm	45° + milled	30° + milled
8 ÷ 10	1 mm	3 mm
10 ÷ 20	1,2 mm	3,5 mm
20 ÷ 40	1,5 mm	6 mm
40 ÷ 50	2 mm	4 mm
50 ÷ 60	2,5 mm	5 mm

edge tolerance - Toleranz der Fasen:

Ø 8 ÷ 10 mm ± 0,9 mm; Ø 10 ÷ 50 mm ± 1 mm; Ø 50 ÷ 60 mm ± 1,5 mm



100% EUROPEAN STEEL

Controlled supply chain
Kontrolle der Lieferkette

Guaranteed optimized chemistry
Garantierte optimierte chemische Zusammensetzung

Consistent mechanics
mechanische Eigenschaften

QUALITY AND ENVIRONMENT

QUALITÄT UND UMWELT

CLOSE ATTENTION TO EXCELLENCE NOT ONLY IN TERMS OF PRODUCT QUALITY, BUT ALSO OF PROCESS AND SERVICE

Marcegaglia R&D team, thanks to its deep knowledge of raw materials and manufacturing process, customises products on customers' most demanding requirements. The R&D division's commitment is to continuously expand the production chain and to develop new process and finishings. The support provided to some technologically advanced industries is a genuine partnership with customers aimed to develop new products and solutions. Marcegaglia is often considered the benchmark for international certification authorities and the pioneer to new and higher quality standards.

Marcegaglia Specialties plants are at the forefront of the technology of their mills and at the center of a constant investment program for increasing and improving their skills, their production ranges and the quality of the processes, in addition to worker safety, environmental protection and energy sustainability.

SYSTEM CERTIFICATIONS

- **ISO 9001:2015** Quality System
- **ISO 50001:2018** Energy System
- **ISO 14001:2015** Environmental System
- **ISO 45001:2018** Health and Safety System on workplace
- **SA 8000:2014** Social responsibility management system
- **IATF 16949:2016**: the Forlimpopoli plant complies with the standards and the requirements

PRODUCT CERTIFICATIONS

- **TUV AD2000-Merkblatt W0-PED** in reference to the Directive 2014/68/EU
- **EU Regulation 305/2011 (CPR) - Appendix ZA of the EN10088-4**: Gazoldo degli Ippoliti plant has made its Factory Production Control (FPC) compliant with it
- **DVGW Tubes for pressfitting applications according to the GW 541 (Forlimpopoli plant)**
- **DVGW Certificate of conformity hygiene System 1+ (Forlimpopoli plant)**
- **EHEDG EL Class I stainless steel 1.4301, 1.4307, 1.4401 and 1.4404 tubes for food application TXT015 series, size OD from 17.2 to 273 mm (Forlimpopoli plant)**

BESONDERES AUGENMERK AUF EXZELLENZ NICHT NUR IN BEZUG AUF PRODUKTQUALITÄT, SONDERN BEI VERFAHREN UND DIENSTLEISTUNGEN

Das F&E-Team von Marcegaglia stellt dank seiner profunden Kenntnis der Rohmaterialien und der Herstellungsverfahren Produkte auch nach den anspruchsvollsten Kundenanforderungen bereit. Die F&E-Abteilung ist verpflichtet, die Produktionskette kontinuierlich zu erweitern und neue Verfahren und Veredelungen zu entwickeln. Die Unterstützung, die manchen technologisch fortgeschrittenen Industriezweigen zuteil wird, beruht auf einer wahren Partnerschaft mit den Kunden, die auf die Entwicklung neuer Produkte und Lösungen abzielt. Marcegaglia wird von internationalen Zertifizierungsstellen oft als Maßstab und Pionier für neue und höhere Qualitätsstandards angesehen.

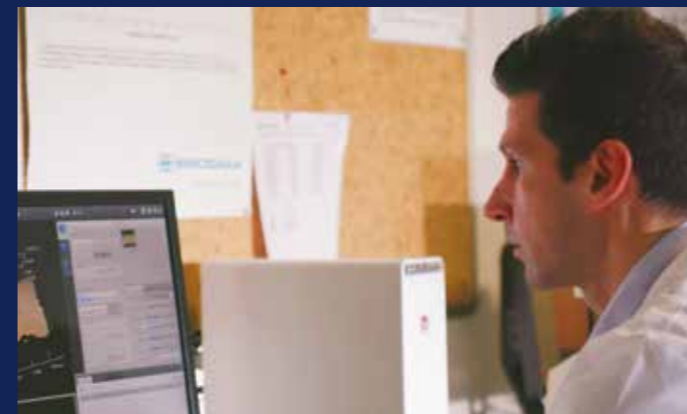
Die Produktionsstandorte von Marcegaglia Specialties sind auf ihren Gebieten technologisch führend und stellen ein ständiges Investitionsprogramm in den Mittelpunkt, das auf die Erhöhung und Verbesserung der Kapazitäten, der Fähigkeiten und des Produktsortiments, sowie der Verfahren und der Arbeitssicherheit, des Umweltschutzes und der Nachhaltigkeit im Bereich Energie abzielt.

SYSTEM-ZERTIFIZIERUNGEN

- **ISO 9001:2015** Qualitätsmanagementsystem
- **ISO 50001:2018** Energiemanagementsystem
- **ISO 14001:2015** Umweltmanagementsystem
- **ISO 45001:2018** Arbeitsschutz- und Gesundheitsmanagementsystem
- **SA 8000:2014** Managementsystem für soziale Verantwortung
- **IATF 16949:2016**: das Werk Forlimpopoli erfüllt die Normen und Anforderungen

PRODUKT-ZERTIFIZIERUNGEN

- **TUV AD2000-Merkblatt W0-PED** in Bezug auf Richtlinie 2014/68/EU
- **EU Verordnung 305/2011 (CPR) Anhang ZA von EN10088-4**: Das Werk Gazoldo degli Ippoliti hat seine werkseigene Produktionskontrolle (WPK) mit dieser Verordnung konform gemacht
- **DVGW-Rohre für Pressfitting-Anwendungen nach GW 541 (Werk Forlimpopoli)**
- **DVGW-Konformitätserklärung Hygiene System 1+ (Werk Forlimpopoli)**
- **EHEDG EL Edelstahlrohre 1.4301, 1.4307, 1.4401 und 1.4404 der Klasse I für Lebensmittelanwendungen Serie TXT015, mit AD von 17,2 bis 273 mm (Werk Forlimpopoli)**



STANDARD AND OPTIONAL TESTING

STANDARD- UND OPTIONALE PRÜFUNGEN

- Chemical composition - Chemische Zusammensetzung
- Micrographic analysis - Mikrographische Analyse
- Tensile test at room temperature or other temperature
Zugprobe bei Raumtemperatur bzw. bei von der Umgebung abweichenden Temperaturen
- Flattening test - Abflachprüfung
- Expansion test - Dehnprüfung
- Radial expansion test - Prüfung der radialen Ausdehnung
- Bending test - Biegeversuch
- Electromagnetic test - Elektromagnetische Prüfung
- Non destructive eddy current weld test
Zerstörungsfreie Schweißprüfung mit Wirbelstrom
- Dimensional test - Dimensionale Prüfung
- Visual test - Sichtprüfung
- Surface roughness measurement - Messung der Oberflächenrauheit
- Salt spray test - Salzsprühtest
- Test for corrosive traces - Überprüfung auf korrosive Spuren
- Intergranular corrosion test - Interkristalline Korrosionsprüfung
- Potentiostatic corrosion test - Potentiostatische Korrosionsprüfung
- Grain size measurement - Korngrößenmessungen
- Ferrite measurement - Ferritmessung
- Humidity test - Feuchtigkeitstest
- Release of special certificates - Freigabe von besonderer Zertifizierungen
- S.E.M. analysis - S.E.M.-Analyse
- Impact test - Aufpralltest
- Hardness test - Härteprüfung
- Non destructive eddy current bars test
Zerstörungsfreie Stabprüfung mit Wirbelstrom

OPTIONAL PROCESSING

OPTIONALE VERFAHREN

- Heat treatments - Kalibrieren und Ziehen
- Pickling - Beizen
- Outer surface brushing - Bürsten der Außenfläche
- Inner and outer surface polishing - Satinieren der inneren und äußeren Oberflächen
- Inner and outer surface mirror polishing
Spiegelpolieren der inneren und äußeren Oberflächen
- Tubes individually sleeved - Einzelne Umhüllung der Röhren
- Bead rolling or weld seam removing - Glättung der Schweißnaht oder der Schweißperlen innen
- Cut to length - Zuschnitt auf Länge
- Customer defined marking - Kundenspezifische Kennzeichnungen
- Customer defined tolerances - Kundendefinierte Toleranzen
- Welding position (box sections)
Schweißposition (Kastenquerschnitte)
- Special packaging - Spezialverpackung



Technical norms are referred to in the latest release valid at the publication date of the present catalogue.
Verweise auf technischen Normen beziehen sich jeweils auf deren neueste Ausgabe zum Erscheinungsdatum des vorliegenden Katalogs.

© Marcegaglia 2022
All rights reserved. No part of this publication may be reproduced without written permission of Marcegaglia.
Alle Rechte vorbehalten. Kein Teil dieser Publikation darf ohne schriftliche Genehmigung von Marcegaglia vervielfältigt werden.

Concept: StudioChiesa



MARCEGAGLIA SPECIALTIES

HEADQUARTERS

MARCEGAGLIA Gazoldo degli Ippoliti
via Bresciani, 16
46040 Gazoldo degli Ippoliti, Mantova - Italy
www.marcegaglia.com

SALES OFFICES - ITALY:

MARCEGAGLIA stainless steel division
46040 Gazoldo degli Ippoliti, Mantova - Italy
phone +39 . 0376 685 367
inox@marcegaglia.com

PLANTS - ITALY:

MARCEGAGLIA Gazoldo degli Ippoliti
via Bresciani, 16
46040 Gazoldo degli Ippoliti, Mantova - Italy
phone +39 . 0376 685 1
info@marcegaglia.com

MARCEGAGLIA Forlì
via E. Mattei, 20 - 47034 Forlimpopoli, Forlì - Italy
phone +39 . 0543 470 111
forli@marcegaglia.com

via Correcchio, 2/B - 47122 Forlì - Italy
phone +39 . 0543 470 111
forli@marcegaglia.com

MARCEGAGLIA Contino
via A.I.D.O., 3
46049 Contino di Volta Mantovana, Mantova - Italy
phone +39 . 0376 846 01
contino@marcegaglia.com

PLANTS AND SALES OFFICES - WORLDWIDE:

MARCEGAGLIA RUSSIA Vladimir
Str B. Nizhegorodskaya Nr. 92 B
600020 Vladimir - Russian Federation
phone +7 (4922) 40-56-61
ru@marcegaglia.com - www.marcegaglia.ru

MARCEGAGLIA TURKEY
Barajyolu Velimeşe Mah. Küme Evleri Pelitlik Mevkii
Sanayi Bölgesi No 108 Ergene/Tekirdağ/Türkiye
phone +90 282 693 59 00 Fax +90 282 693 59 59
turkiye@marcegaglia.com

MARCEGAGLIA DO BRASIL Garuva
Rodovia BR101 Km 11 - Bairro Urubuquara 89248-000
Garuva, Santa Catarina Brasil
phone +55 . 47 . 3431 64 05
vendas@marcegaglia.com.br
www.marcegaglia.com.br