



**CROMATICA**  
**MARCEGAGLIA**

**Customization**  
**Beyond**  
**Imagination**

 **MARCEGAGLIA**



 **CROMATICA**  
MARCEGAGLIA



“

**We want to make the world  
a more beautiful place.  
With customized, exquisite  
steel and metal surfaces.**

”



# CROMATICA

## MARCEGAGLIA

**CROMATICA** is the cutting-edge, high-tech solution which allows to print custom textures and images on steel and metal surfaces.

Designed by the R&D teams at Marcegaglia and developed in partnership with some of the leading paint companies in Europe, the latest evolution within the Marcegaglia COATEEL® range allows to customize steel surfaces from both a visual and a sensory point of view with an almost infinite range of colors, shades and opacities.

**CROMATICA** brings color, beauty and personalization to all surfaces and objects made of steel and metal, including buildings, cars, boats, lifts, interior décor elements, home appliances, refrigerator counters, and much more.

***CROMATICA** è l'innovativa soluzione ad alto contenuto tecnologico che permette di stampare trame e immagini personalizzate sulle superfici di acciaio e metallo, con una gamma pressoché infinita di colori, sfumature, opacità e lavorazioni.*

*Nata grazie al lavoro continuo del team R&D di Marcegaglia e alle partnership create con alcune delle principali aziende produttrici di vernici, l'ultima evoluzione all'interno della gamma COATEEL® rende possibile la customizzazione delle superfici sia da un punto di vista visivo che sensoriale.*

***CROMATICA** fornisce una finitura sostenibile, duratura e personalizzata per gli esterni e gli interni di edifici, barche, negozi e ascensori, oltre a consentire di decorare prodotti quali elettrodomestici, vending machine, banchi frigo e molto altro ancora.*



# CROMATICA in a nutshell

## *CROMATICA in numeri*

### Technical features

- From **0.25** to **1.6 mm** thickness
- Up to **1,500 mm** width
- **Infinite** length

### Production capacity

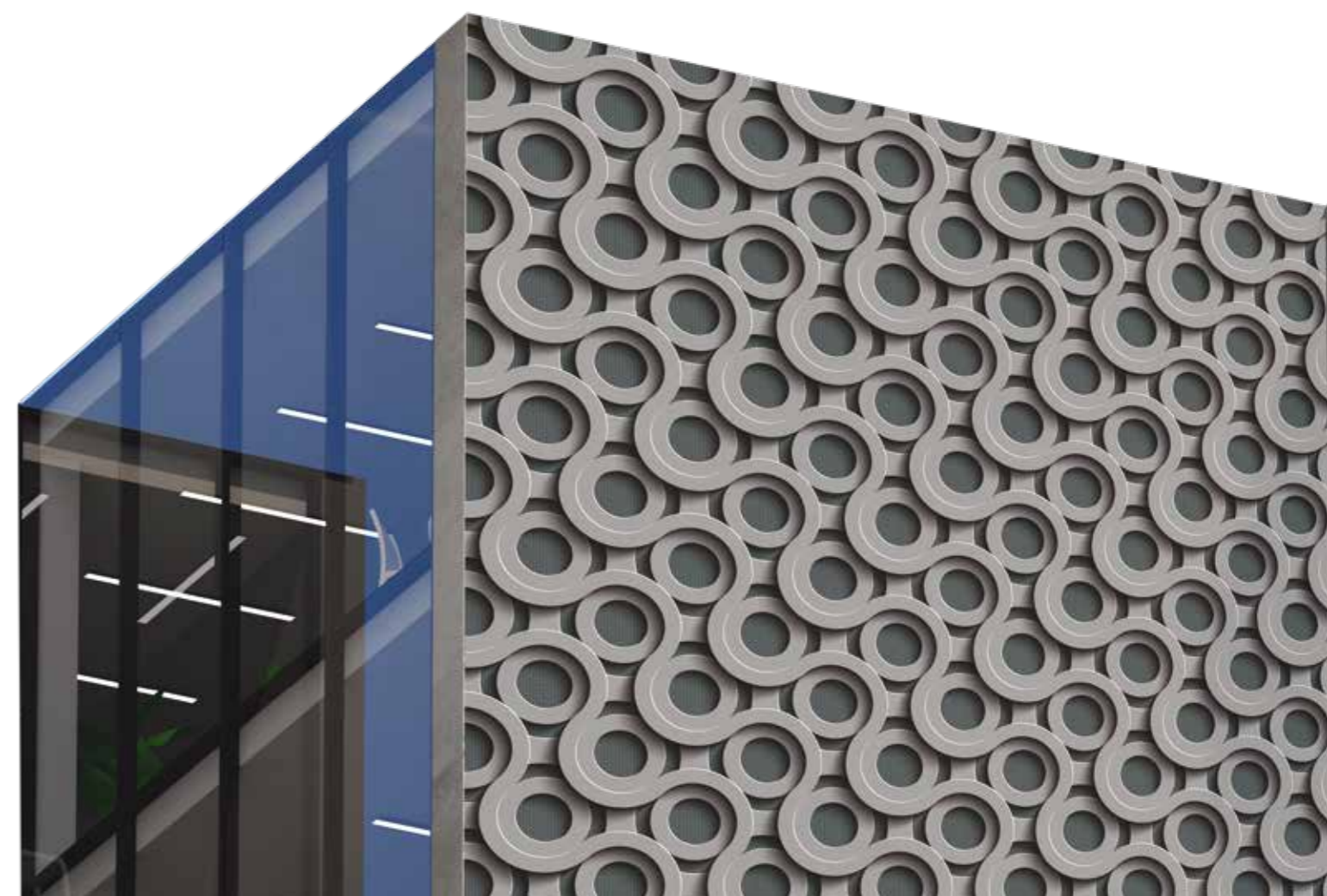
- **60 meters** / minute
- **30,000T** / year

### *Caratteristiche tecniche*

- Da *0,25* a *1,6 mm* spessore
- Fino a *1.500 mm* larghezza
- *Infinita* lunghezza

### *Capacità produttiva*

- *60 metri* / minuto
- *30.000T* / anno



## A cutting-edge production line

### *Un impianto di produzione all'avanguardia*

The **CROMATICA** production line is based in Ravenna, in Northern Italy, where Marcegaglia has built its biggest steel metallurgy plant\* and its central hub for integrated logistics.

The dedicated building where the digital printing machinery has been set up is a pristine environment that looks very much like an atelier, fit for producing a top notch luxury product like **CROMATICA**.

*\*certified as: ISO 9001:2015 (Quality System); ISO 14001:2015 (Environmental System); ISO 50001: 2011 (Energy Management System); BS OHSAS 18001:2007 (Health and Safety System).*

*La linea di produzione di **CROMATICA** è situata presso lo stabilimento di Ravenna, dove Marcegaglia ha costruito il suo più grande impianto di metallurgia dell'acciaio\* e il suo hub centrale per la logistica integrata.*

*L'edificio dedicato a **CROMATICA** dove sono stati installati i macchinari per la stampa digitale è un ambiente immacolato che assomiglia più a un atelier che a una fabbrica, un contesto ideale per produrre un prodotto di alto livello e customizzato.*

*\*impianto certificato: ISO 9001:2015 (Sistema di Qualità); ISO 14001:2015 (Sistema Ambientale); ISO 50001: 2011 (Sistema di Gestione dell'Energia); BS OHSAS 18001:2007 (Sistema di Sicurezza e Salute).*



# The latest addition to the Marcegaglia Group

## *L'ultima arrivata in Casa Marcegaglia*

Marcegaglia is a leading Italian group in the production and processing of steel with over 60 years of experience in the sector.

Founded by Steno Marcegaglia in 1959, the company's unique production and business model is a true expression of Italian family entrepreneurship, combining the operational flexibility typical of smaller companies with a strong global presence.

**CROMATICA** is Marcegaglia's latest innovation, a symbol of the company's pioneering vision as well as a tribute to Italian heritage in the design industry.

*Marcegaglia è il gruppo industriale italiano leader nello scenario siderurgico nazionale e internazionale, attivo da oltre sessant'anni nella trasformazione dell'acciaio.*

*Fondata da Steno Marcegaglia nel 1959, l'azienda vanta un modello produttivo e di business unico, espressione tipica dell'imprenditoria familiare italiana, capace di coniugare la propria flessibilità operativa con la grande presenza sui mercati, tipica delle multinazionali.*

**CROMATICA** è l'ultima innovazione del gruppo Marcegaglia, un simbolo della visione pionieristica del gruppo nonché un tributo al patrimonio italiano nel design.

**7,5** Billion Euros  
in turnover

**36** Production plants  
across 4 continents

**7,800** Employees

**15,000** Customers

# A unique combination of design and innovation

*Un connubio unico di design e innovazione*

## **Product innovation for utmost customization**

Finally, it is possible to print beautifully colored, long lasting and totally personalized designs on coils, which can be used to customize the most diverse indoor and outdoor surfaces. The latest innovation in the field of coil coating brings its technical and aesthetic benefits to the next level.

## **Massima personalizzazione**

*È finalmente possibile stampare immagini colorate, personalizzate e di lunga durata su coil di acciaio e metallo: una soluzione innovativa per customizzare le superfici interne ed esterne più diverse. L'ultima innovazione nel coil coating porta i suoi vantaggi tecnici ed estetici a un livello superiore.*



“  
In a world full  
of black or white  
be the color.”  
”



## A unique combination of design and innovation

*Un connubio unico di design e innovazione*

### **Industrial capacity with the utmost flexibility**

Thanks to the cutting-edge production line and the global scale of Marcegaglia, **CROMATICA** is able to produce personalized surfaces at industrial speed, while delivering a great added value to designers and end users by working in a flexible and personalized manner for each project.

### **Capacità industriale e approccio sartoriale**

*Grazie ad un impianto di produzione all'avanguardia e alla solida capacità operativa del gruppo Marcegaglia, **CROMATICA** è in grado di lavorare a ritmi industriali con massima flessibilità e velocità esecutiva, pur mantenendo la sua capacità di seguire ogni singolo progetto di progettisti e committenti in modo quasi artigianale.*



### **Certified functional and aesthetic performance**

Due to the use of a tested mix of organic and inorganic paints, coatings and finishes, the durability of the patterns printed on outdoor and indoor surfaces is guaranteed. Furthermore, the careful selection of the steel and metal suppliers as well Marcegaglia's controlled supply chain assure the utmost quality of the raw materials used.

### **Prestazioni funzionali ed estetiche certificate**

*Grazie all'utilizzo di un mix testato di vernici organiche e inorganiche, la durata delle immagini stampate sulle superfici esterne e interne è garantita. Inoltre, l'attenta selezione dei fornitori di acciaio e metallo e la filiera controllata di Marcegaglia assicurano la massima qualità delle materie prime utilizzate.*



# A unique combination of design and innovation

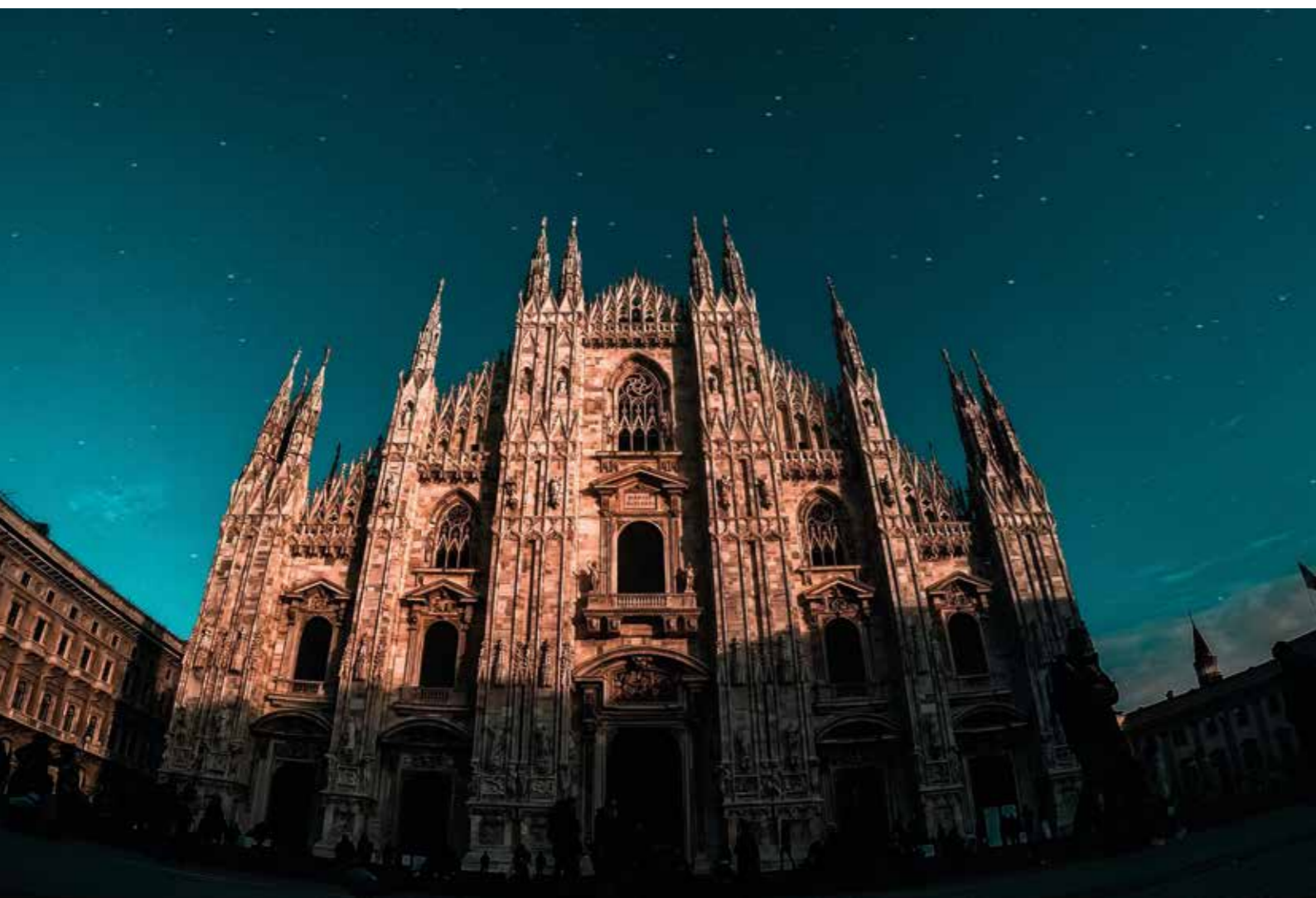
*Un connubio unico di design e innovazione*

## **Made in Italy as an added value**

Italy's strong and universally admired heritage in terms of design, style and fashion has helped to shape the project since the beginning and has hence become a distinctive feature for **CROMATICA**, allowing the brand and its customers to benefit from the "Made in Italy" legacy.

## **Made in Italy come valore aggiunto**

*La grande eredità in termini di design, stile e moda dell'Italia ha contribuito a plasmare il progetto fin dall'inizio ed è quindi diventata una caratteristica distintiva di **CROMATICA**, permettendo al brand e ai suoi clienti di beneficiare dell'immaginario collettivo del "Made in Italy".*



## **Sustainability**

The infinite recyclability of steel, the careful selection of raw materials, the controlled production chain and the guaranteed durability even outdoors make **CROMATICA** a sustainable choice.

## **Sostenibilità**

*L'infinita riciclabilità dell'acciaio, l'accurata selezione delle materie prime, la catena di produzione controllata e la durata garantita anche all'esterno fanno di **CROMATICA** una scelta sostenibile.*

# A vast variety of applications

*Diversi ambiti di applicazione*



## Residential and commercial buildings

*Edifici residenziali e commerciali*



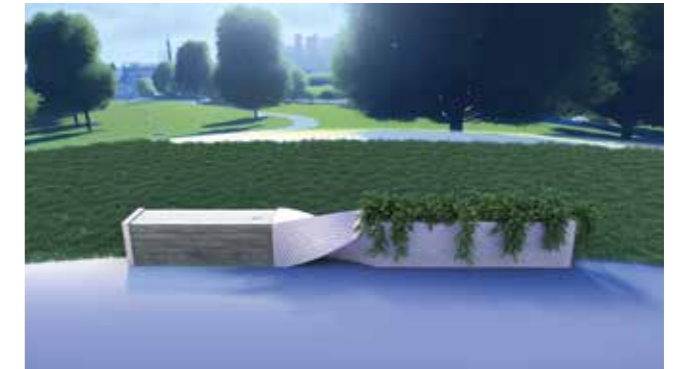
## Private residences

*Residenze private*



## Infrastructures

*Infrastrutture*



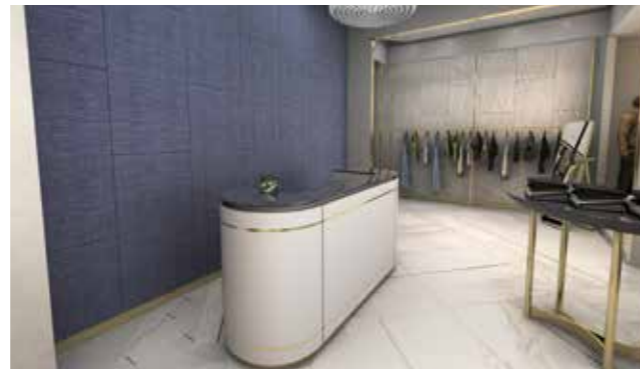
## Urban design

*Design Urbano*



## Interior design

*Design d'interni*



## Retail design

*Retail Design*



## Ship design

*Nautica*



## Transportation

*Automotive e trasporti*

# Residential and commercial buildings

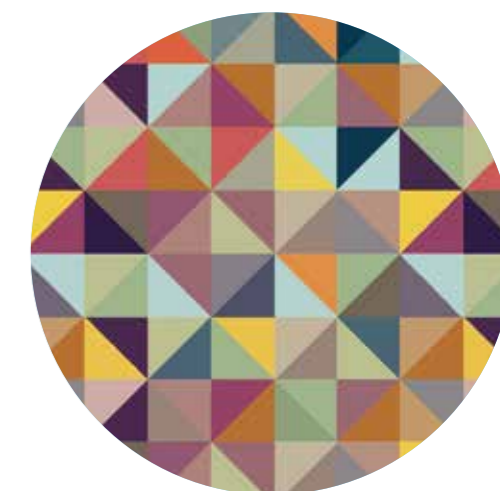
## *Edifici residenziali e commerciali*

### Where

- Buildings with ventilated facades
- Exteriors of sports centers, convention centers, shopping centers, office blocks
- Warehouse rooftops

### Benefits

- Long lasting paints guaranteed for outdoor and indoor
- Unique design with Made in Italy touch
- Replicable designs for different buildings of the same company / brand



### Applicazioni

- *Edifici con facciate ventilate*
- *Pareti esterne di centri sportivi, centri congressi, centri commerciali, palazzi di uffici, ecc.*
- *Tetti di magazzini*

### Vantaggi

- *Vernici di lunga durata garantite per esterno e interno*
- *Design Made in Italy*
- *Design replicabile per diversi edifici della stessa azienda/marchio*



### **Applicazioni**

- Pareti esterne delle case
- Portoni dei garage
- Tettoie e verande
- Mobili da giardino

### **Vantaggi**

- Vernici di lunga durata garantite per esterno e interno
- Design Made in Italy
- Possibilità di scegliere da un'ampia gamma di pattern o di realizzare la propria immagine 100% personalizzata

## **Private residences**

### *Residenze private*

#### **Where**

- Building exteriors
- Garage doors
- Rooftops and canopies
- Garden furniture

#### **Benefits**

- Long lasting paints guaranteed for outdoor and indoor
- Unique design with Made in Italy touch
- Totally customizable or a wide selection of patterns and designs to choose from



# Infrastructures

## Infrastrutture

### Where

- Train stations and airports
- Roads and bridges
- Construction sites

### Benefits

- Long lasting paints guaranteed for outdoor and indoor
- Totally customizable
- Sustainable

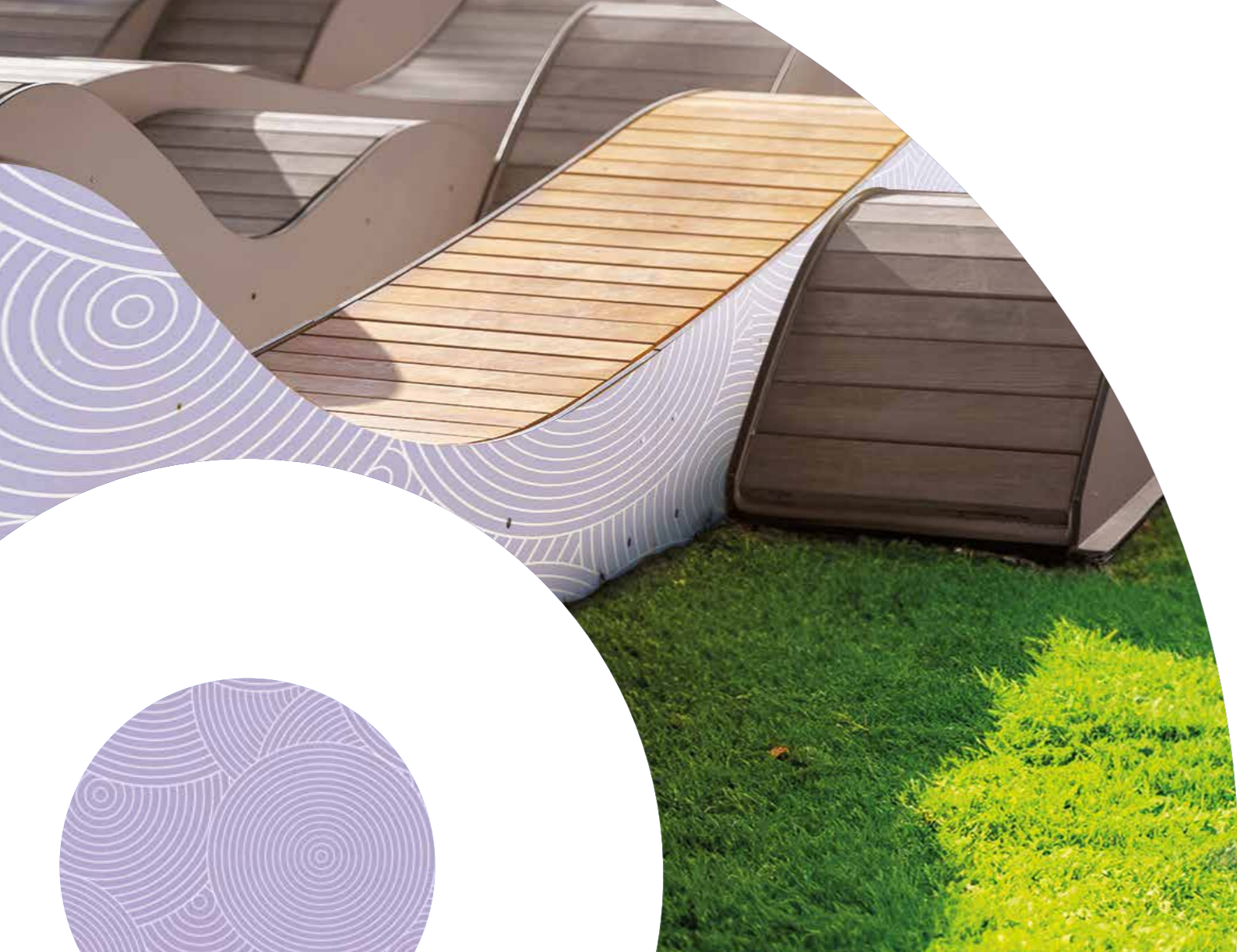


### Applicazioni

- Stazioni ferroviarie e aeroporti
- Strade e ponti
- Cantieri edili

### Vantaggi

- Vernici di lunga durata garantite per esterno e interno
- Design totalmente personalizzabile
- Sostenibilità



## Urban Design

### Design Urbano

#### Where

- Urban furniture (e.g. benches)
- Charging stations for electric vehicles
- Parks and playgrounds
- Signs

#### Benefits

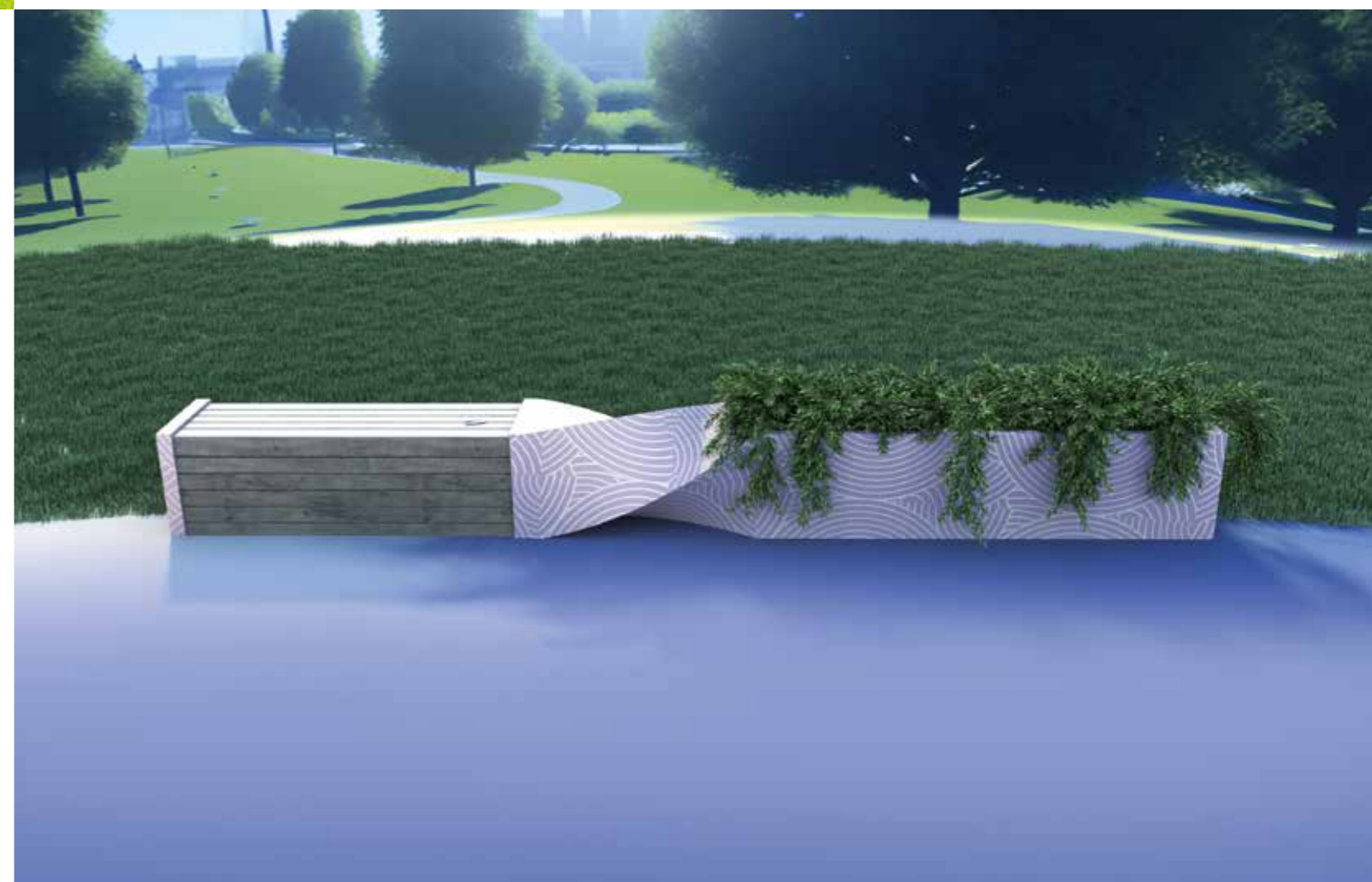
- Long lasting paints guaranteed for outdoor and indoor
- Totally customizable
- Sustainable

#### Applicazioni

- Arredo urbano (es. panchine)
- Stazioni di ricarica per veicoli elettrici
- Parchi gioco
- Segnaletica

#### Vantaggi

- Vernici di lunga durata garantite per esterno e interno
- Design totalmente personalizzabile
- Sostenibilità



# Interior Design

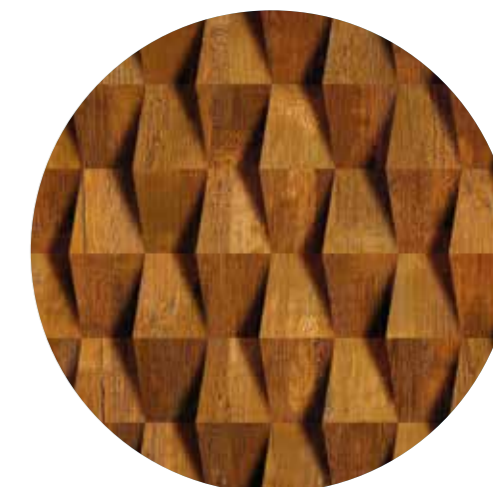
## Design d'interni

### Where

- Kitchen appliances
- Furniture
- Dividing walls
- Steel and metal "wallpaper"

### Benefits

- Unique design with Made in Italy touch
- Totally customizable or a wide selection of patterns and designs to choose from
- Possibility of adding a tactile feel to the surfaces to make them even more unique



### Applicazioni

- Elettrodomestici da cucina
- Mobili
- Pareti divisorie
- Carta da parati in acciaio e metallo

### Vantaggi

- Design Made in Italy
- Possibilità di scegliere da un'ampia gamma di pattern o di realizzare la propria immagine 100% personalizzata
- Possibilità di personalizzare le finiture per ottenere particolari sensazioni tattili



### **Applicazioni**

- Negozi di tutti i tipi
- Distributori automatici personalizzati
- Banchi frigo promozionali

### **Vantaggi**

- Possibilità illimitate in termini di design e installazione
- Possibilità di replicare lo stesso design in molteplici punti vendita, particolarmente utile per le catene di negozi e franchising

## **Retail Design**

### *Retail design*

#### **Where**

- Stores of all types
- Customized vending machines
- Promotional refrigerator counters

#### **Benefits**

- Limitless possibilities in terms of design and installation
- Designs easy to replicate across different stores, especially useful for store chains and brand stores



# Ship Design

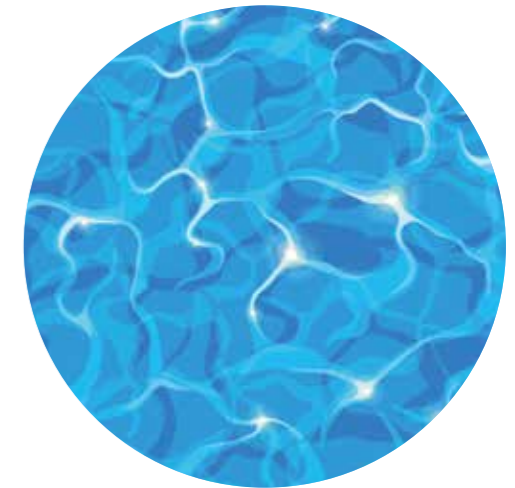
## Nautica

### Where

- Interiors of private yachts
- Interiors of cruise ships
- Interiors of ferries

### Benefits

- Light weight material
- Beautiful designs
- Designs easy to replicate across different vessels and dimensions



### Applicazioni

- Interni di yacht privati
- Interni di navi da crociera
- Interni di traghetti

### Vantaggi

- Materiale leggero
- Design di pregio
- Design facilmente replicabile su diverse navi e dimensioni



### **Applicazioni**

- Automobili e veicoli elettrici
- Camion e container
- Treni

### **Vantaggi**

- Altamente personalizzabile
- Peso ridotto
- Resistenza all'esterno

## **Transportation**

### *Automotive e trasporti*

#### **Where**

- Cars and electrical vehicles
- Trucks and containers
- Trains

#### **Benefits**

- Highly personalized
- Light weight
- Resistant outdoors



## Steel for Art: Marcegaglia's steel becomes art

*Steel for Art: l'acciaio di Marcegaglia diventa arte*

**CROMATICA**, thanks to the efforts of a team of architects in collaboration with the Politecnico di Milano, has printed 80 panels that replicate the marble texture of the Milan Cathedral, customizing the permanent structure for the cathedral's maintenance work.

The project originates from the photoplan of the historic building and is realized through the study of the Duomo's architectural structure, the faithful photographic reproduction of technical drawings, the printing of the panels, and their installation.

Marcegaglia, Marcegaglia Buildtech, CROMATICA, and Veneranda Fabbrica del Duomo collaborate in synergy, demonstrating how steel can become a means to preserve and enhance the architectural beauty of our country.

*CROMATICA, grazie al lavoro di un team di architetti in collaborazione con il Politecnico di Milano, ha stampato 80 pannelli che riproducono la texture del marmo del Duomo di Milano, personalizzando la struttura permanente per i lavori di manutenzione della cattedrale.*

*Il progetto nasce dal fotopiano dello storico edificio e si concretizza nello studio della struttura architettonica del Duomo, nella fedele riproduzione fotografica dei disegni tecnici, nella stampa dei pannelli e nella loro installazione.*

*Marcegaglia, Marcegaglia Buildtech, CROMATICA e Veneranda Fabbrica del Duomo collaborano in una sinergia che dimostra come l'acciaio possa diventare un mezzo per preservare e valorizzare la bellezza architettonica del nostro Paese.*





## An extensive catalogue of patterns to choose from

*Un ampio catalogo di pattern tra cui scegliere*

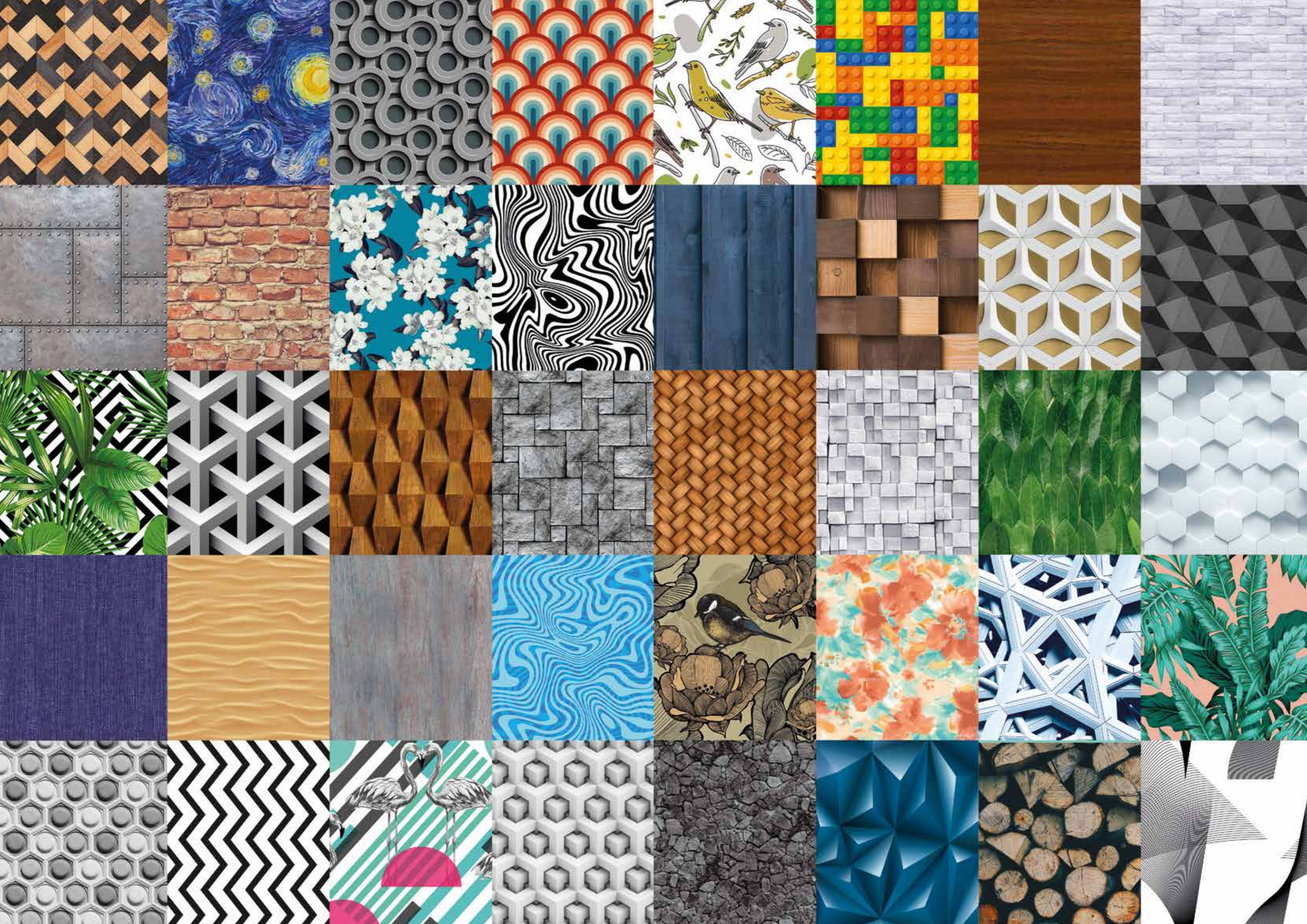
**Over 300 different designs** across a wide variety of categories, carefully chosen by Italian art directors in order to satisfy customer desires and be aligned with the market trends not only of today but also of tomorrow.

In addition, it is also possible to print one's own designs, to obtain totally customized surfaces, as well as create limited edition collections in collaboration with designers and artists.

*Per personalizzare le superfici con **CROMATICA** è possibile scegliere da un catalogo di oltre 300 diversi pattern in una dozzina di categorie, scelti con cura da art director italiani per soddisfare i desideri dei clienti ed essere allineati con le tendenze del mercato non solo di oggi ma anche di domani.*

*È inoltre possibile stampare immagini e trame proprie, per ottenere superfici totalmente personalizzate, oppure creare collezioni in edizione limitata in collaborazione con designer e artisti.*





# Technical specifications

The name "Cromatica" identifies a pre-painted steel decorated with digital printing, with guaranteed outdoor and indoor durability\*.

## Material characteristics:

Based on the final quality required by the customer, cold rolled steel is hot dip galvanized according to the European standard EN 10346, with zinc coverage from 140 g/sqm on up.

The painting cycle involves a chrome free pretreatment and zirconium salt passivation treatment on galvanized steel in order to support the mix of 15 µm of primer and 10 µm of protective clear coat. On the back side, instead, a 5/7 µm of foamable backcoat is usually applied or, if the customer desires, a similar cycle can be used as for the top side.

The reproducibility of the colors is very high despite the fact that we use only non toxic paints according to Marcegaglia's corporate culture and policies in relation to environmental protection (i.e., formulated without the use of toxic pigments such as chromates, molybdates and lead salts.)

(\* Subject to agreement by both parties and our evaluation of the installation site and transparent coil-coating.

## Chemical / qualitative characteristics\*

**SALT SPRAY RESISTANCE (EN 13523-88)** The test was performed according to standards, and after 500 hours of exposure, no blistering is observed on the cut cross over 2 mm per part (4 mm in total) and on the plane over grade 8 on the scale of ASTM D714.

**MOISTURE RESISTANCE (EN 13523-25)** The test was carried out according to standards, and no blistering above 8 according to ASTM D714 is observed after 1000 hours of exposure.

**RESISTANCE TO BENDING (EN 13523 -7)** The test is used to determine the adhesion of the paint to the steel, which must not exceed 1.5 T by tearing with adhesive tape, and the elasticity of the protective film, which must not crack beyond 2.5 T.

**GLOSS (EN 13523-2)** It is measured with a glossmeter having the radius of incidence at 60° and depends on the desired finish.

**HARDNESS (EN 13523-4)** It is measured by etching the protective film at 45° with Koh I Noor mines and must not be less than grade F.

**DEGREE OF POLYMERIZATION (EN 13523-11)** After 100 double passes (50 for metallics) with a wad soaked in Mek (methyl ethyl ketone) and pressure of about 1 kg, the protective film must not show any flaking.

\*characteristics conferred with the application of transparent coil-coating.

Features	Thickness	Side A: 15 µm of white anti corrosion base Side B: from 7 µm to 15 µm, based on the client's requests
	Brilliance	From matte to glossy, based on the client's requests
	Appearance	Smooth, polyamide, textured
Technical data	Adherence to support	1,5T min.
	Flexibility	2,5T min.
	Impact resistance	18 J
	Pencil hardness	F or harder
	Corrosion resistance	500 hours of neutral salt spray
	Solvent resistance	Min. 100 d.c. mek
	Acid/base resistance	Good (in relation to the % of dilution)
	Mineral oil resistance	Optimal
	UV resistance	RUV4
Fire classification	A1	

The above technical specs. are the standard for CROMATICA. Nevertheless, they can be revised in order to fulfill specific client requests or needs, based also on the destination environment and the use of the product.

Our technical team and laboratory are available to study paint and coating solutions and combinations in order to meet each client's desires.

# Specifiche tecniche

La denominazione "Cromatica" identifica un acciaio preverniciato decorato da stampa digitale, con una durata garantita per esterno e interno\*.

## Caratteristiche fisiche:

L'acciaio laminato a freddo, a seconda della qualità finale richiesta dal cliente, viene zincato a caldo secondo la norma europea EN 10346, con copertura di zinco da 140 gr/mq in su.

Il ciclo di verniciatura prevede un trattamento esente cromo di nitrocobaltazione e passivazione ai sali di zirconio dell'acciaio zincato che andrà a supportare il pacchetto composto dai 15 µm di primer e 10 µm di trasparente protettivo. Per la faccia inferiore è prevista l'applicazione di 5/7 µm di backcoat schiumabile oppure, a richiesta da parte del cliente, dell'analogo ciclo utilizzato sulla faccia superiore.

La riproducibilità delle tinte è molto elevata nonostante la filosofia ambientale Marcegaglia imponga l'utilizzo delle sole vernici atossiche, formulate cioè senza l'utilizzo di pigmenti tossici quali ad esempio cromati, molibdati e sali di piombo.

\* previo accordo da ambo le parti e ns. valutazione del sito d'installazione e trasparente coil-coating.

## Caratteristiche chimico/qualitative\*

**RESISTENZA NEBBIA SALINA (EN 13523-8)** La prova viene eseguita secondo la norma di riferimento e dopo 500 ore di esposizione non si ammettono sbollature sulla croce oltre i 2 mm per parte (4 mm totali) e sul piano oltre il grado 8 sulla scala della norma ASTM D714.

**RESISTENZA ALL'UMIDITA' (EN 13523-25)** La prova viene eseguita secondo la norma di riferimento e non si ammettono sbollature superiori a 8 secondo la ASTM D714, dopo 1000 ore di esposizione.

**RESISTENZA ALLA PIEGA (EN 13523-7)** La prova serve per determinare l'adesione della vernice all'acciaio che non deve superare 1,5 T strappando con nastro adesivo la curva della piega, e l'elasticità del film protettivo che non deve fessurare oltre 2,5 T.

**BRILLANTEZZA (EN 13523-2)** Si misura con un glossmetro che abbia il raggio di incidenza a 60° e dipende dalla finitura desiderata.

**DUREZZA (EN 13523-4)** Si misura incidendo a 45° il film protettivo con mine Koh-I-Noor e non deve essere inferiore al grado F.

**GRADO DI POLIMERIZZAZIONE (EN 13523-11)** Dopo 100 doppie passate (50 per i metallizzati) con batuffolo imbevuto in Mek (metil-etil-chetone) e pressione di 1 Kg circa, il film protettivo non deve presentare sfaldamenti.

\*caratteristiche conferite con l'applicazione di trasparente coil-coating.

Caratteristiche	Spessore	Faccia A: 15 µm di base bianca anticorrosiva  Faccia B: da 7 µm a 15 µm, su richiesta
	Brillantezza	Da opaco a lucido, su richiesta
	Aspetto	Liscio, poliammidico, strutturato
Dati tecnici	Adesione al supporto	1,5T min.
	Flessibilità	2,5T min.
	Resistenza all'impatto	18 J
	Durezza matita	Non inferiore a F
	Resistenza corrosione	500 ore nebbia salina neutra
	Resistenza ai solventi	Min. 100 d.c. mek
	Resistenza acidi/basi	Buona (in relazione alla % di diluizione)
	Resistenza oli minerali	Ottima
	Resistenza raggi UV	RUV4
Classificazione al fuoco	A1	

Le specifiche tecniche di cui sopra, sono lo standard per CROMATICA. Tuttavia, possono essere rivisti per soddisfare richieste o esigenze specifiche del cliente, in base anche all'ambiente di destinazione e all'utilizzo del prodotto. Il nostro team tecnico e il nostro laboratorio sono a disposizione per studiare soluzioni e combinazioni di vernici e rivestimenti al fine di soddisfare i desideri di ogni cliente.



**CROMATICA - MARCEGAGLIA**

via Bresciani, 16 - 46040 Gazoldo degli Ippoliti,

Mantova - Italy

phone +39 0376 685 493

[cromatica@marcegaglia.com](mailto:cromatica@marcegaglia.com)

[cromatica.marcegaglia.com](http://cromatica.marcegaglia.com)

